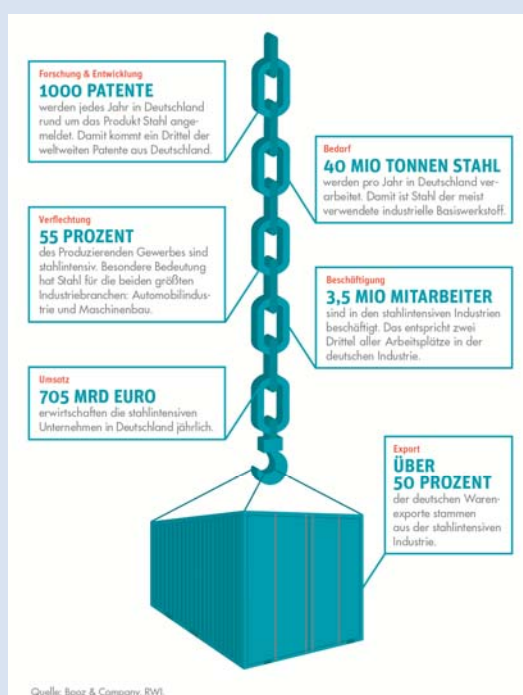


Wer Industrie sagt, muss auch Stahl wollen

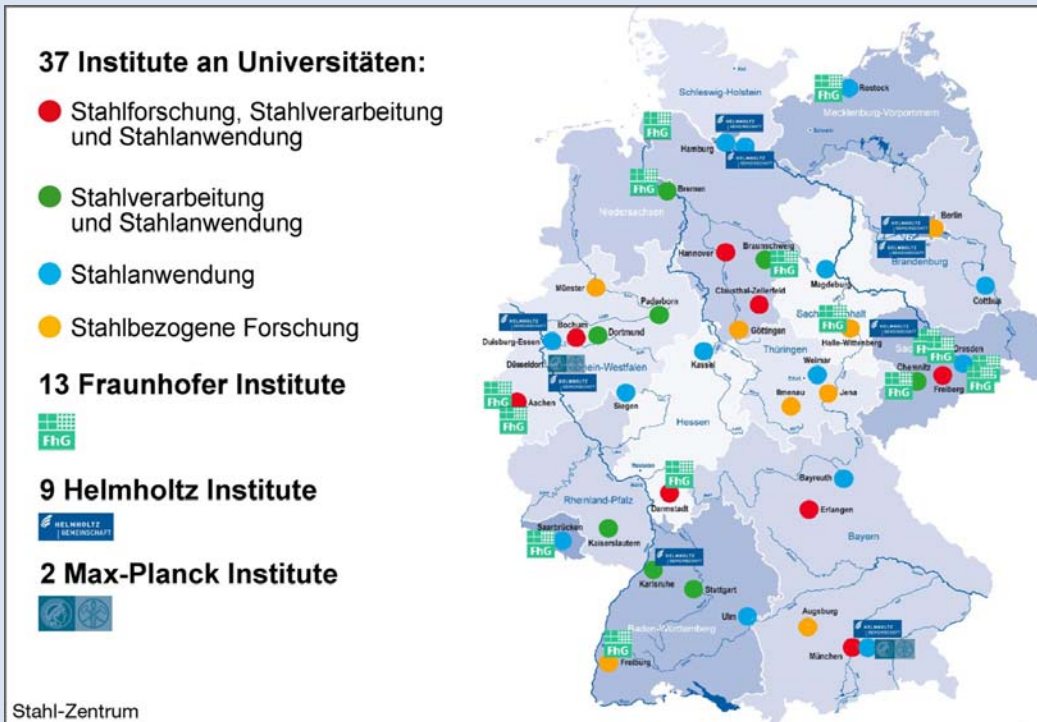
Hans Jürgen Kerkhoff
Präsident der Wirtschaftsvereinigung Stahl

18. Januar 2012

Die Wertschöpfungsketten der stahlintensiven Industrien Deutschlands

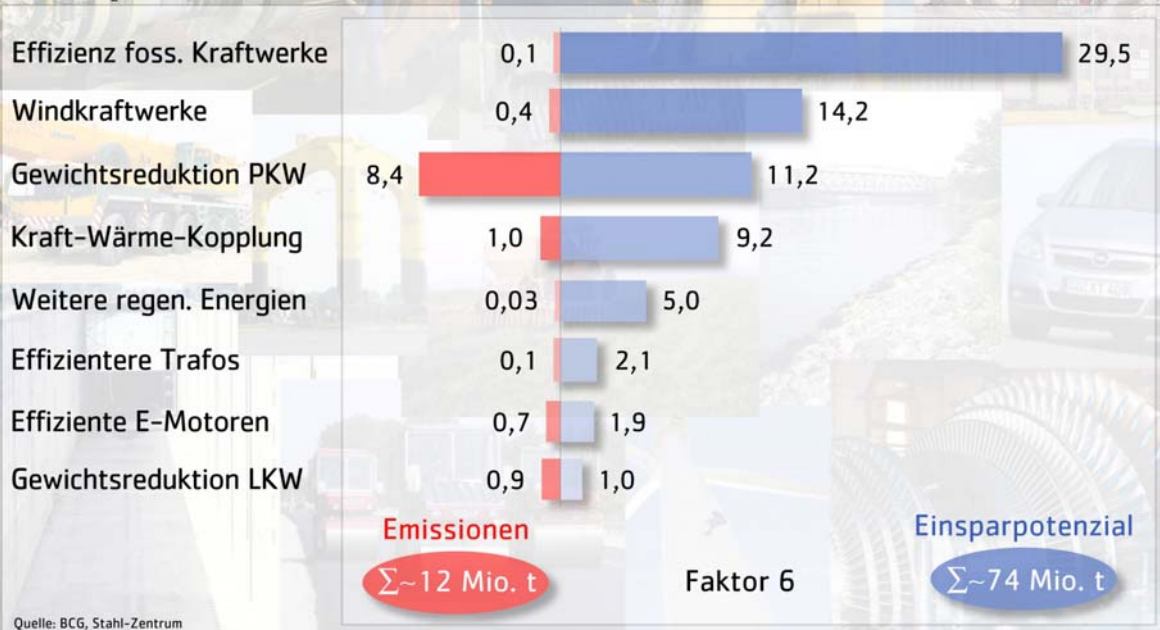


Das Forschungsnetzwerk „Stahl“ in Deutschland



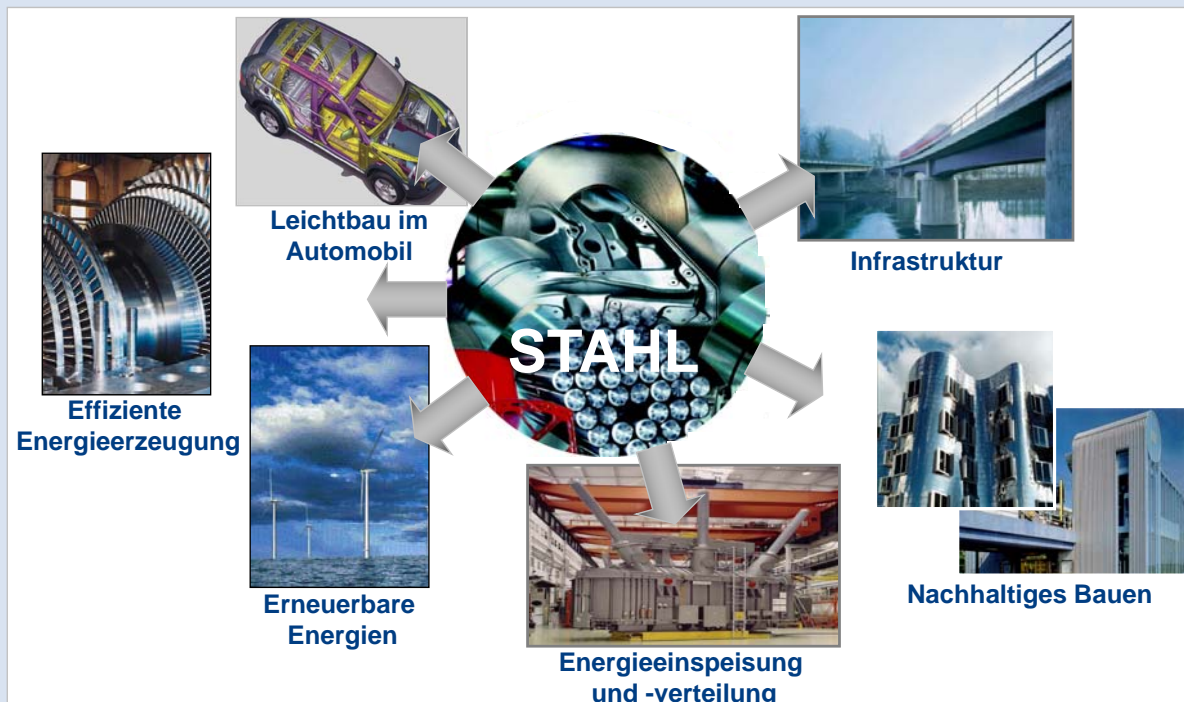
Innovative Stähle sparen sechsmal soviel CO₂ ein, wie ihre Produktion verursacht

Mio. t CO₂/Jahr

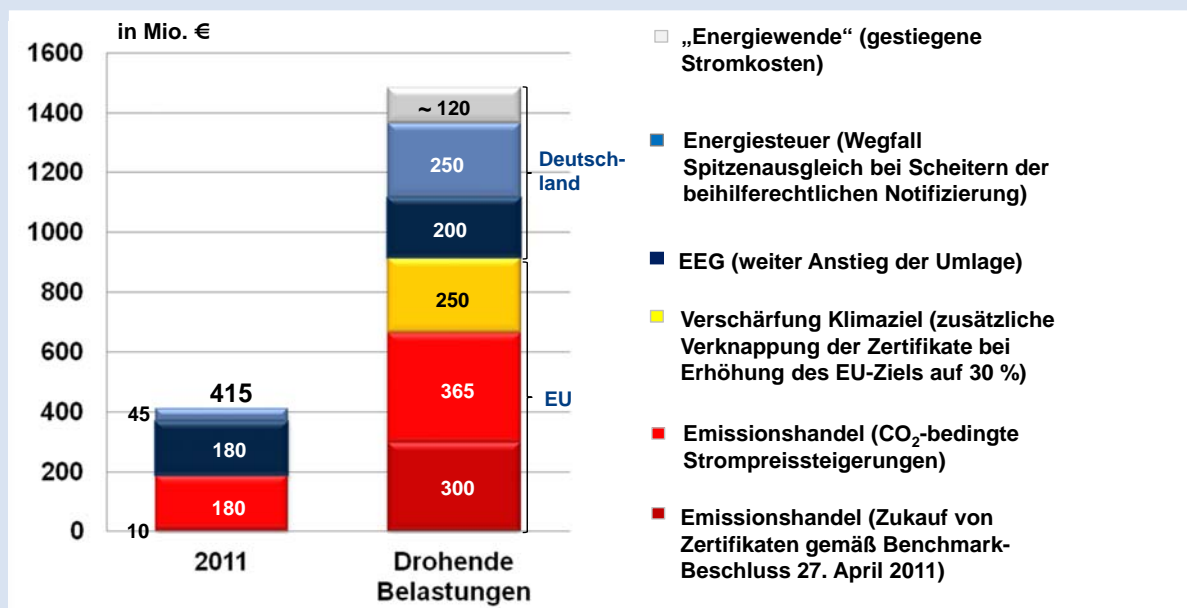


Quelle: BCG, Stahl-Zentrum

Stahl – Basis für Leittechnologien der Zukunft



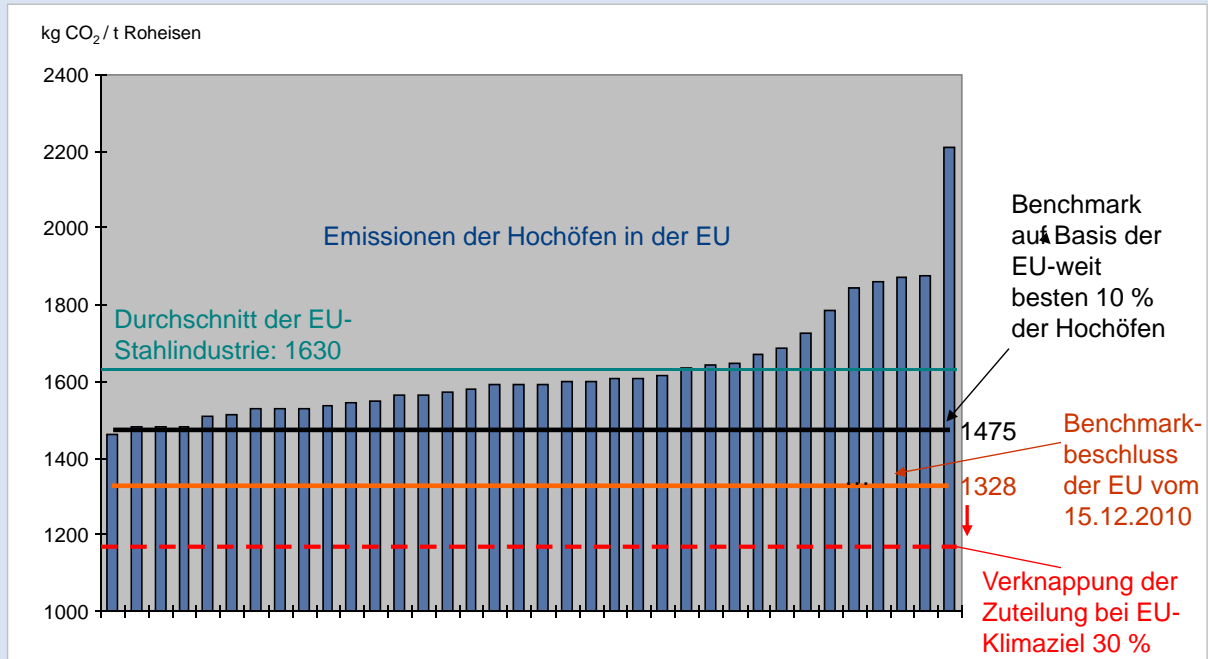
Drohende energie- und klimapolitische Belastungen der Stahlindustrie ab 2013



Drohende Belastungen:

Entfall des Energiesteuerspitzenausgleichs, Minderzuteilung von zusätzlich 13 Prozent bei Verschärfung des europäischen Klimaziels auf 30 Prozent, höhere Stromkosten durch beschleunigten Kernenergieausstieg

Emissionsrechtehandel: Der Benchmark der EU-Kommission für Roheisen wird auch von den EU-weit besten Hochöfen nicht erreicht



Zukunft beginnt mit Stahl

