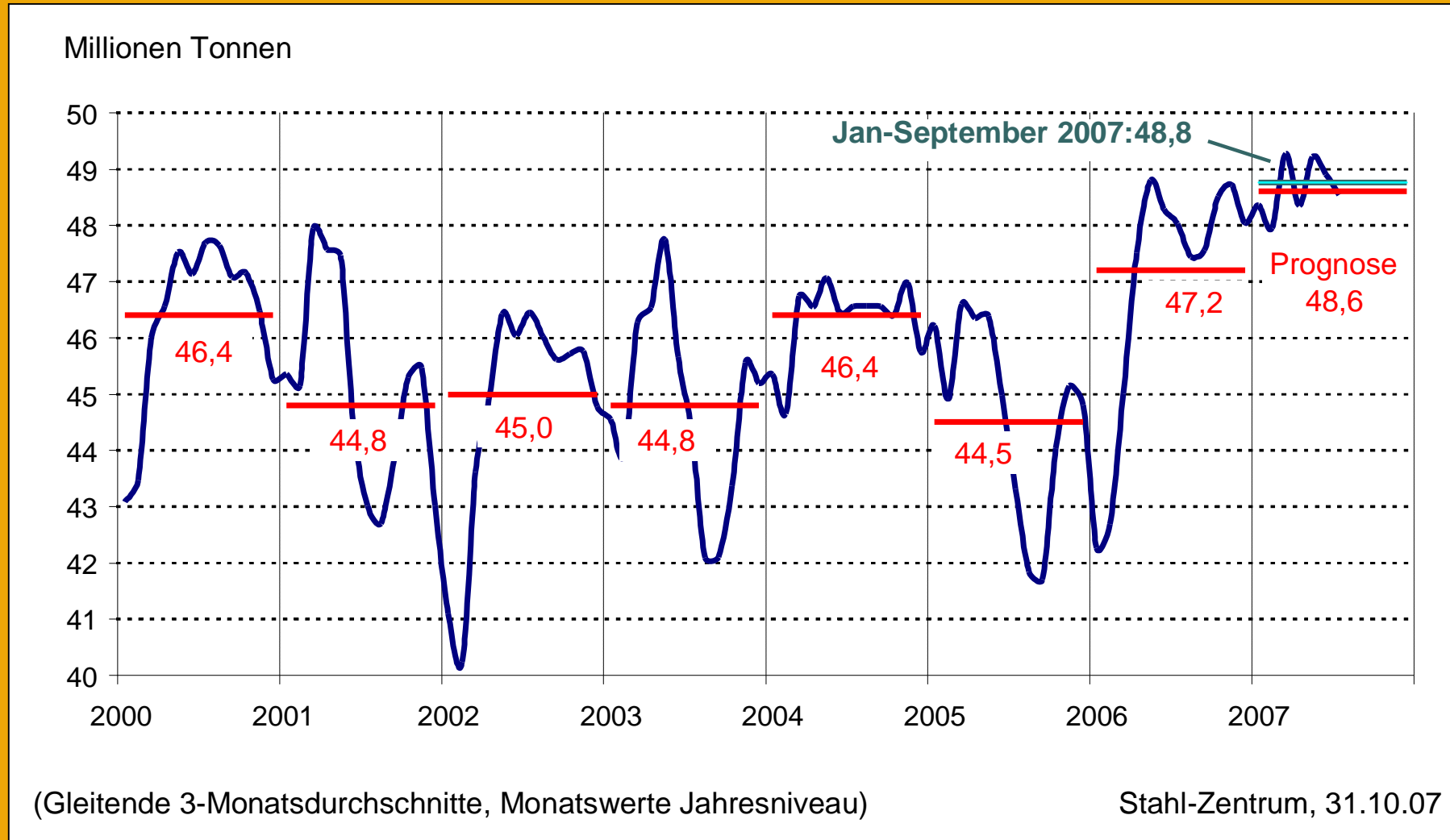


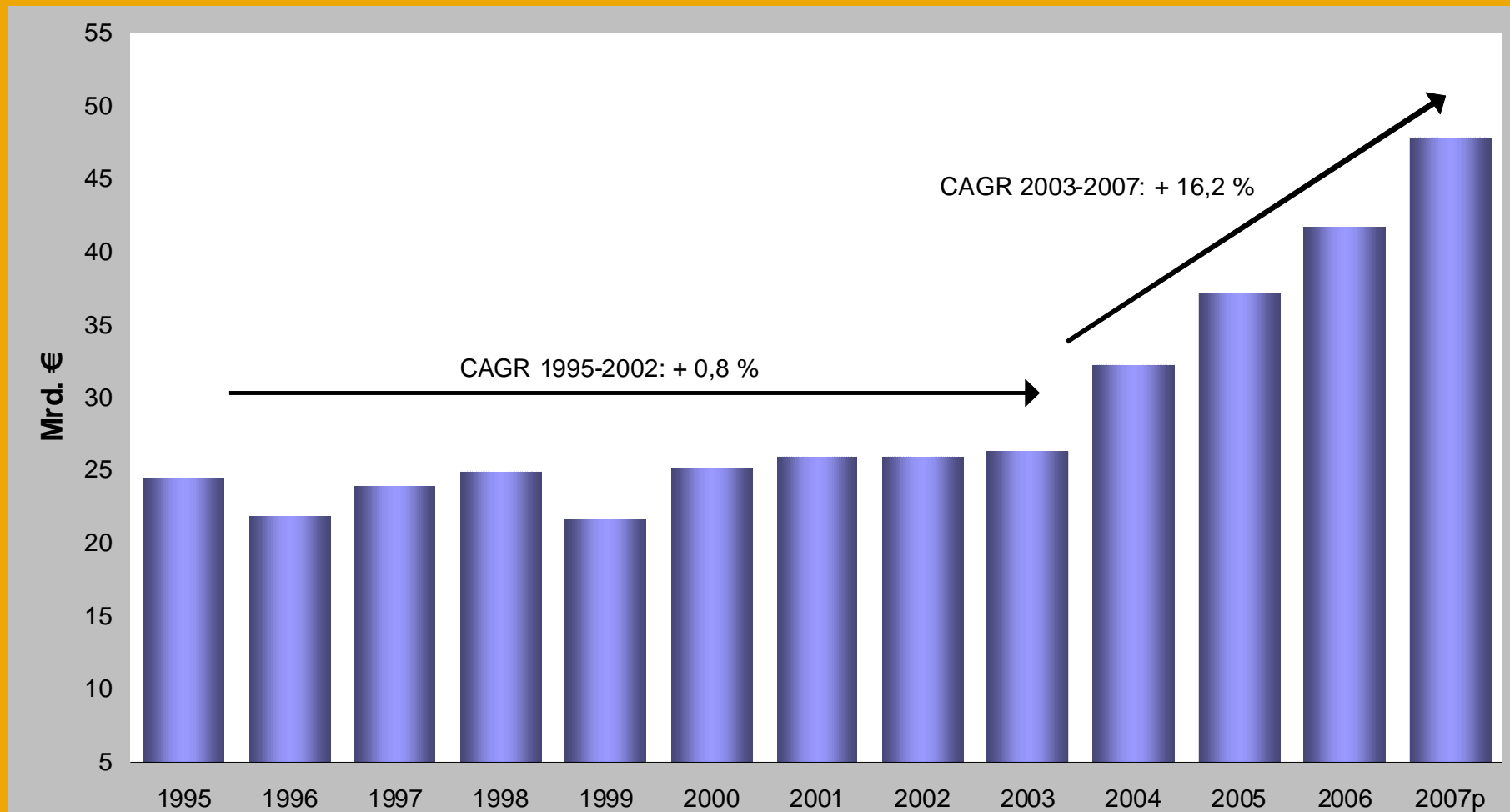


Rohstahlproduktion in Deutschland wächst 2007 auf 48,6 Millionen Tonnen





Umsatzerlöse der Stahlindustrie*) in Deutschland



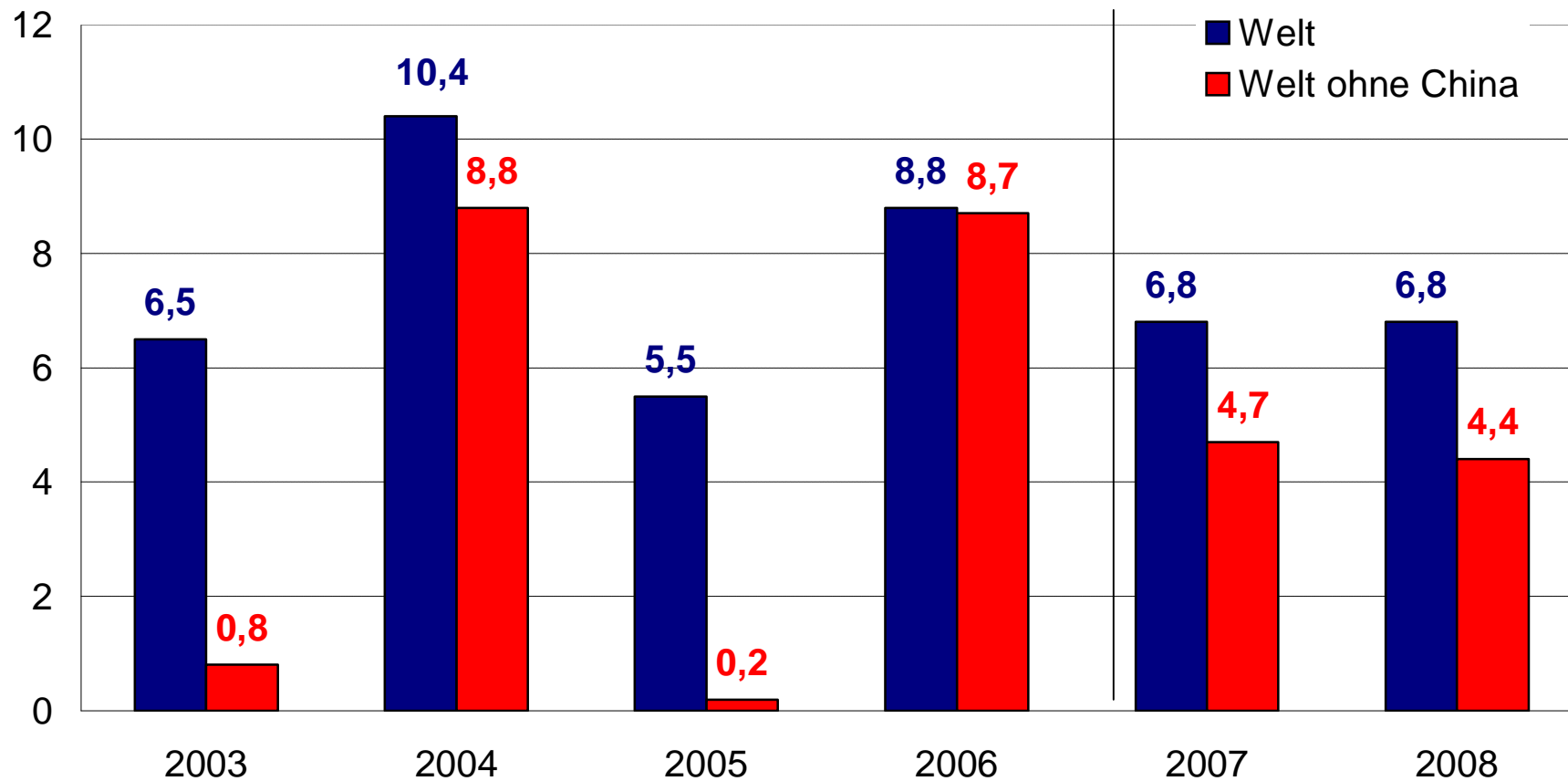
*) WZ-Nr. 27.10 + 27.22: Erzeugung von Roheisen, Stahl u. Ferrolegierungen + Herstellung von Stahlrohren u. Rohrstücken aus Stahl

Quelle: Stat. Bundesamt u. eigene Berechnungen



Entwicklung und Prognose für die globale Stahlnachfrage

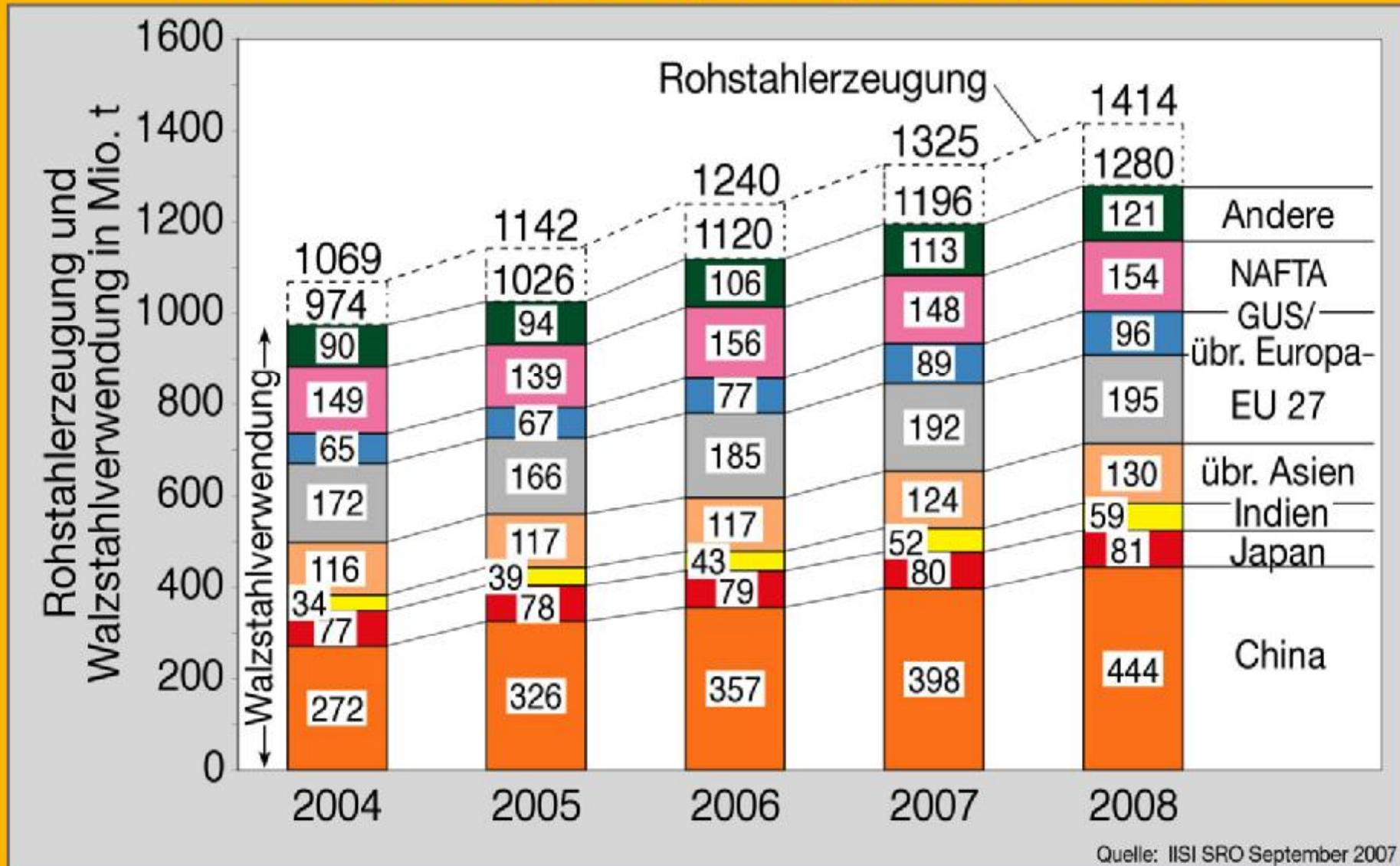
(Marktversorgung, Broad Definition, in % gegenüber Vorjahr)



Quelle: IISI, Short Range Outlook, Herbst 2007



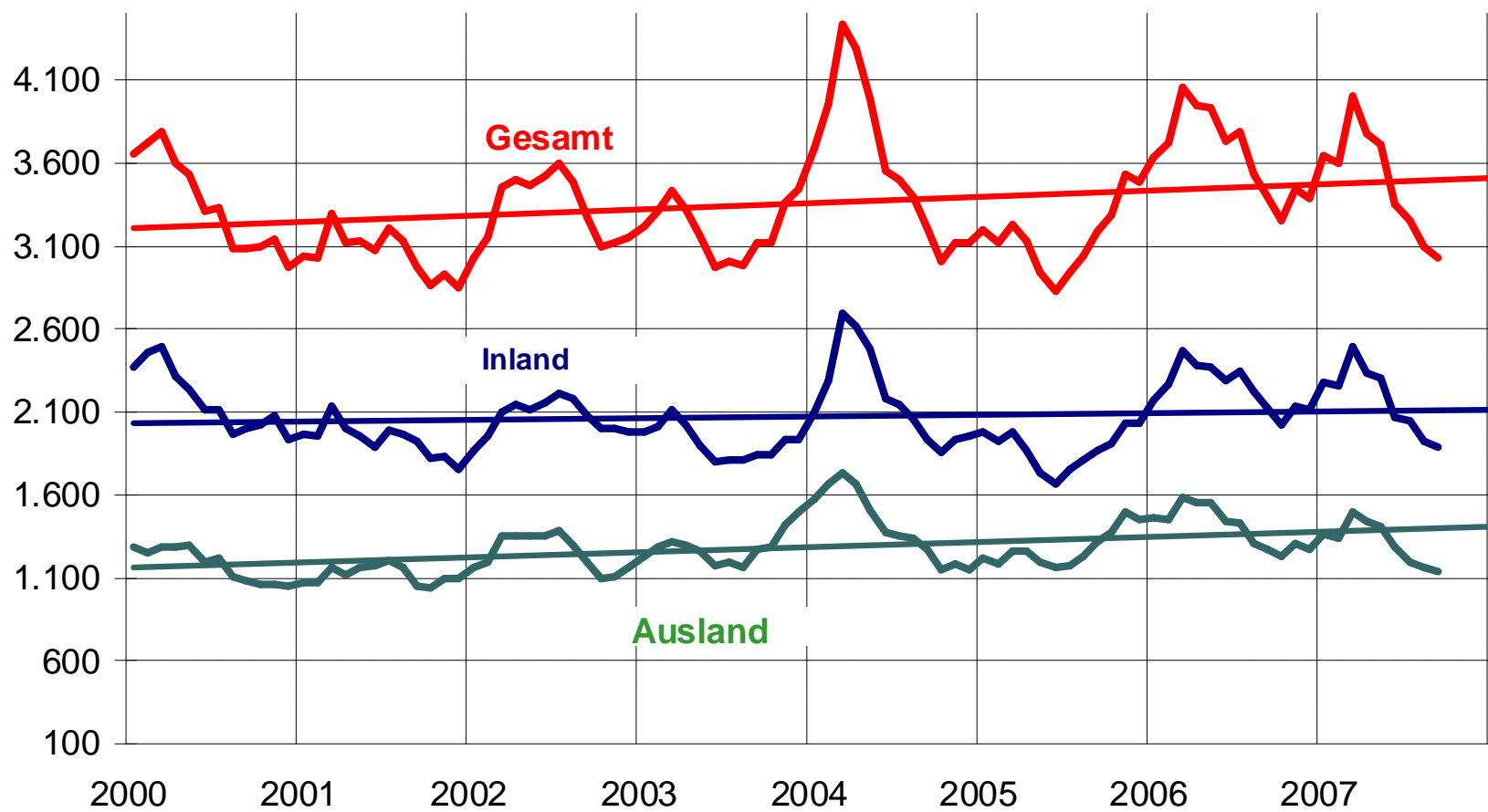
Der Welt-Stahlbedarf steigt: Prognose 2007 und 2008





Stahlmarkt Deutschland: Verschnaufpause am aktuellen Rand

Auftragseingänge Walzstahl gesamt
(in 1000 Tonnen, Gleitende 3-Monatsdurchschnitte)

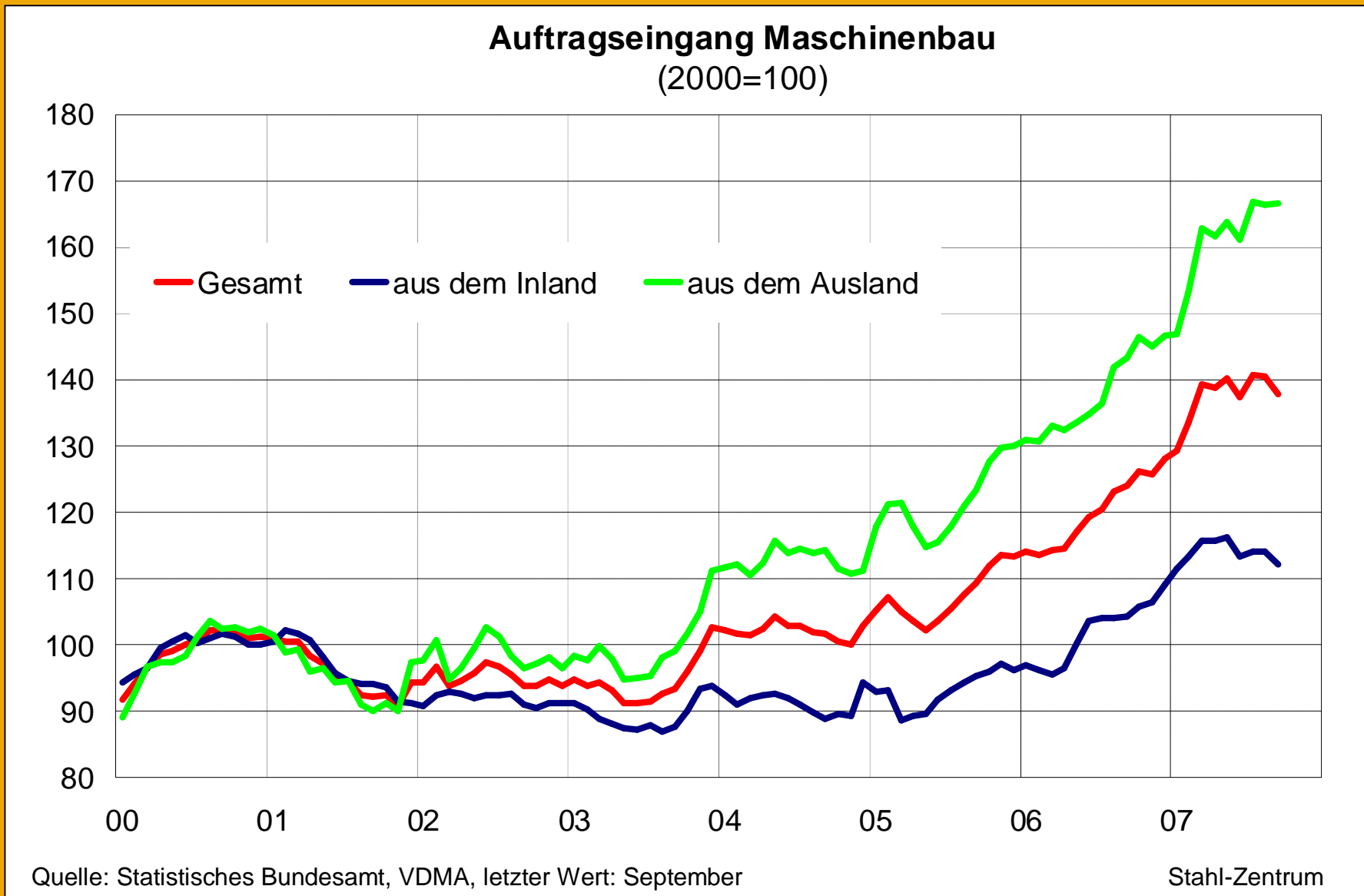


Quelle: Statistisches Bundesamt, letzter Wert: September

Stahl-Zentrum

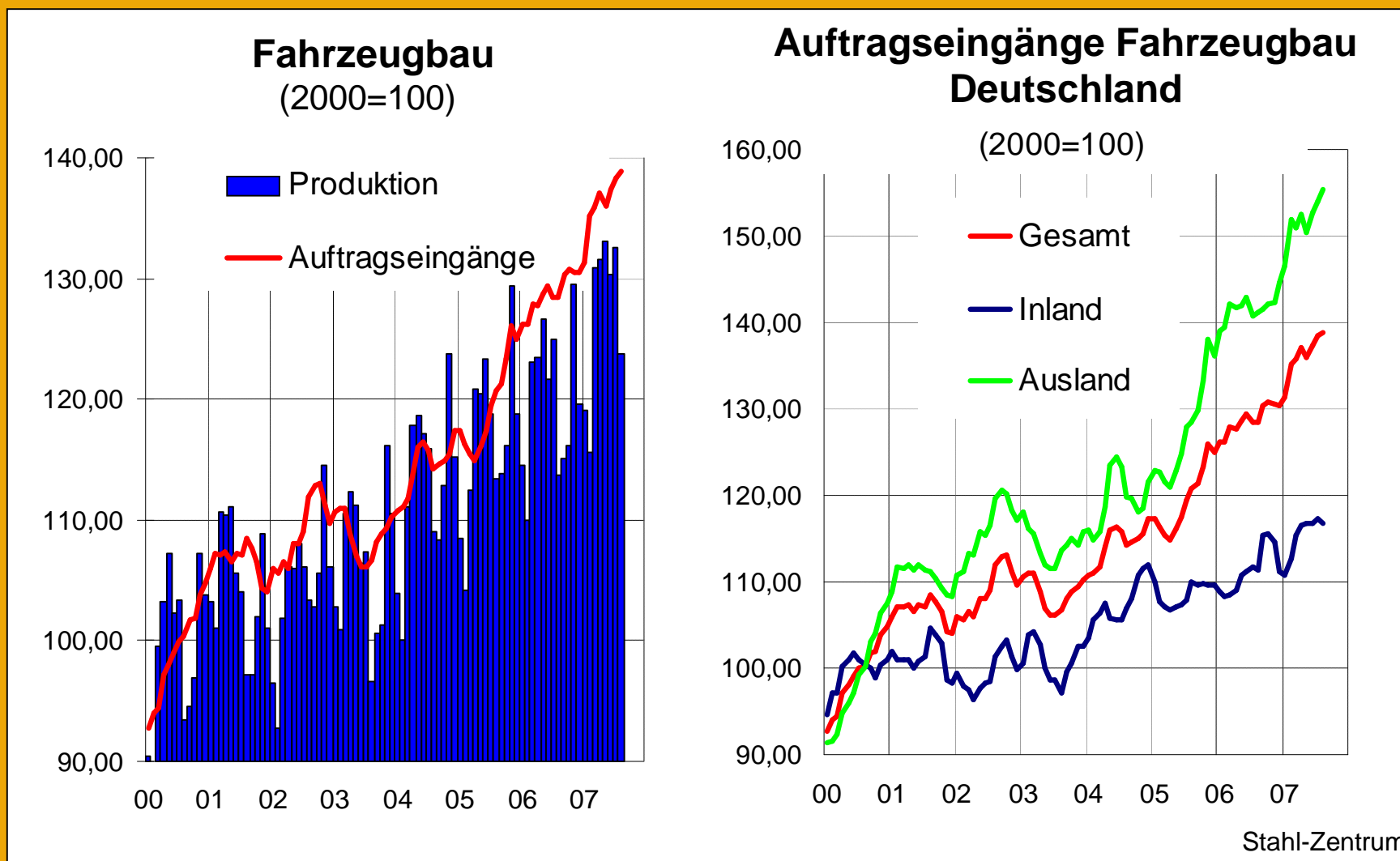


Maschinenbau: Wachstumskräfte weiter intakt



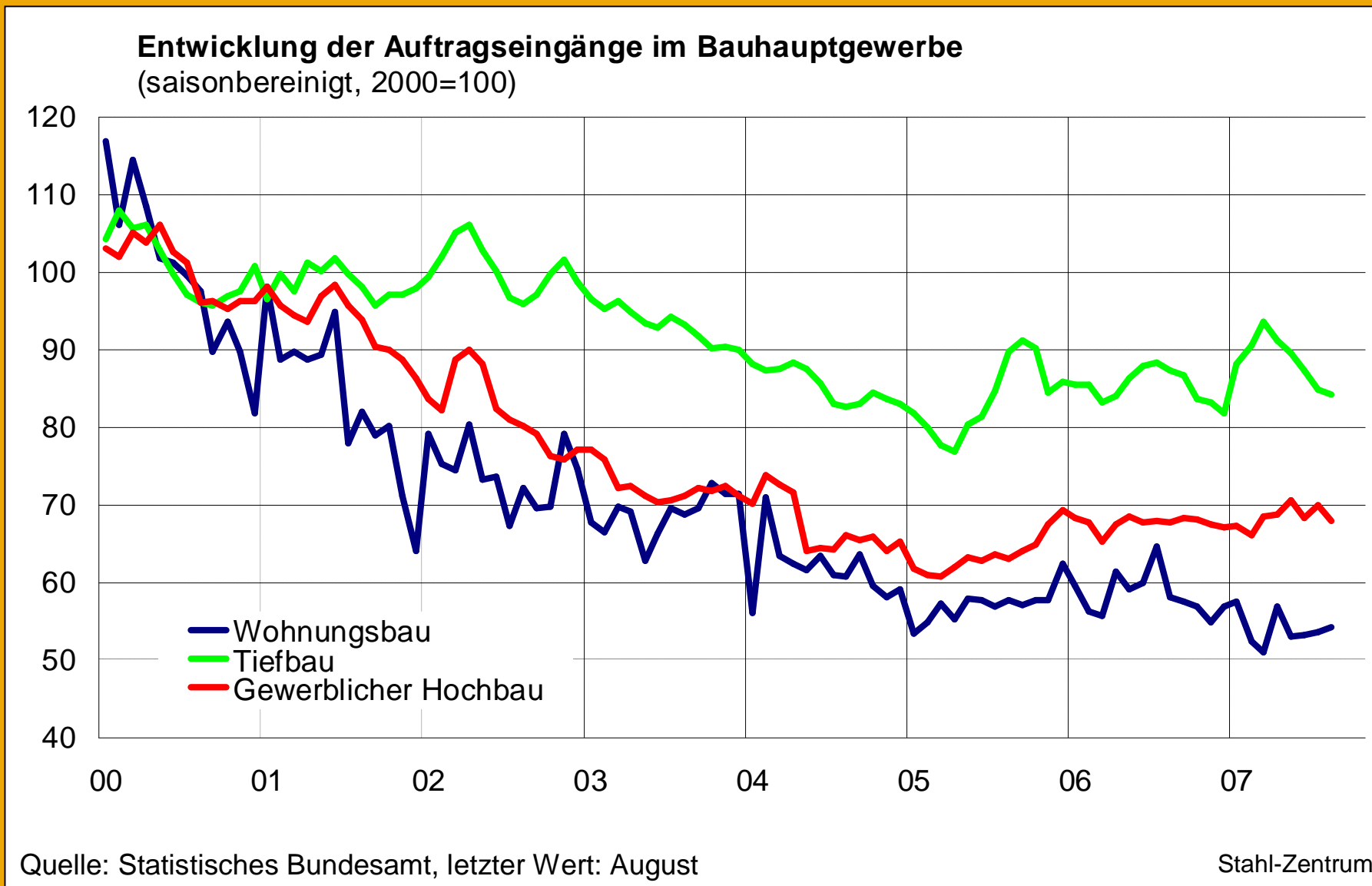


Anhaltend starke Aufwärtstrendentwicklung auch im Fahrzeugbau





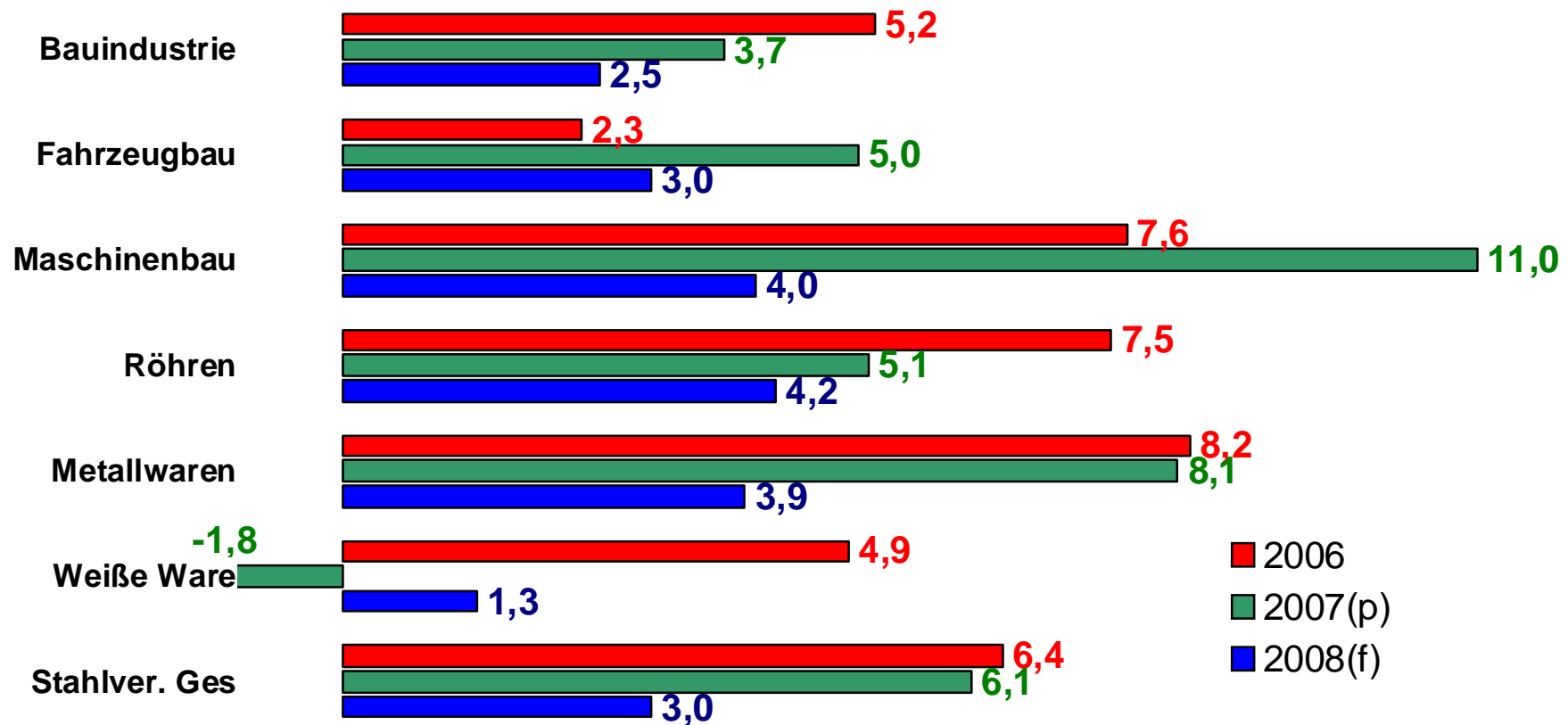
Gespaltene Konjunktur im Bauhauptgewerbe





Ausblick Stahlverarbeiter 2008 Deutschland: Halb so viel wie 2006 und 2007, aber doppelt so viel wie 2000-2005

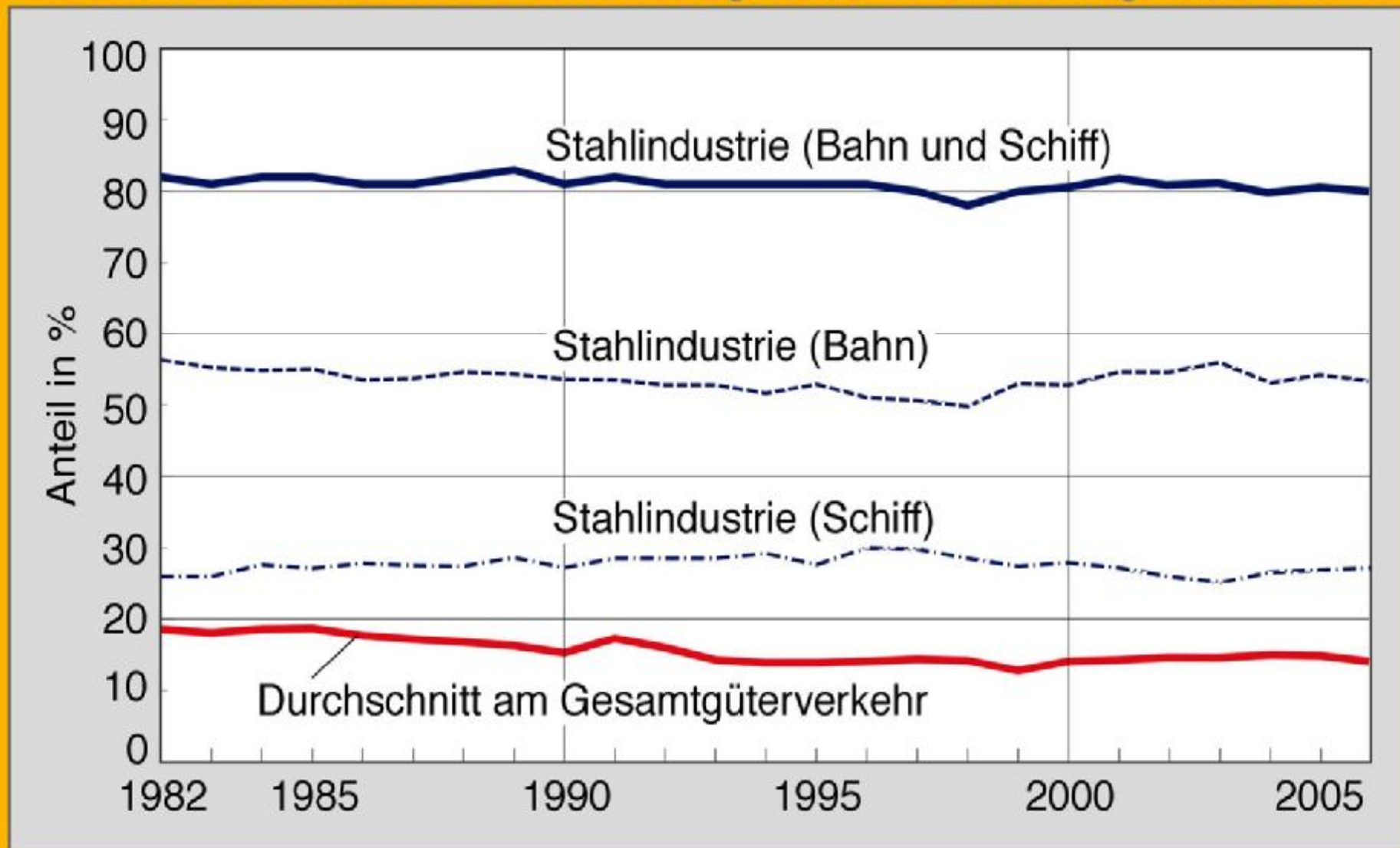
Entwicklung und Prognose (in %)



(p) = vorläufig (f) = Prognose



Marktanteil von Bahn und Binnenschiff als Verkehrsträger im Güterverkehr der Stahlindustrie im Vergleich zum Gesamtgüterverkehr

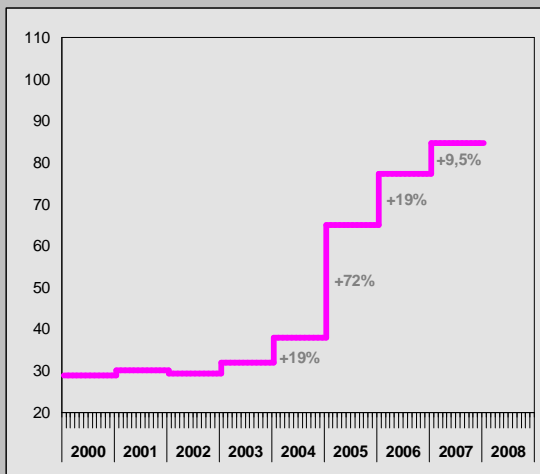




Preisentwicklung auf den Beschaffungsmärkten

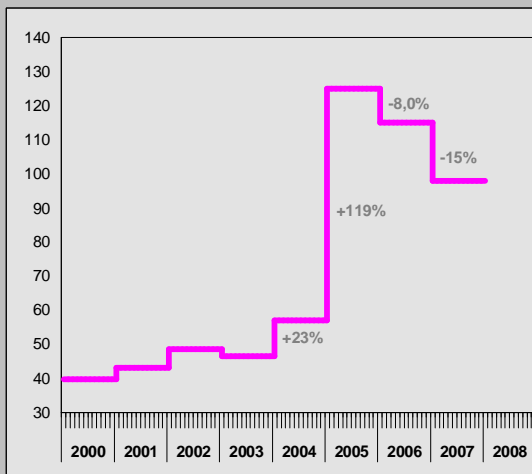
Carajas-Feinerz (fob)

[US-\$-cts / Fe-Unit]



Kokskohle (fob)

[US-\$ / t]



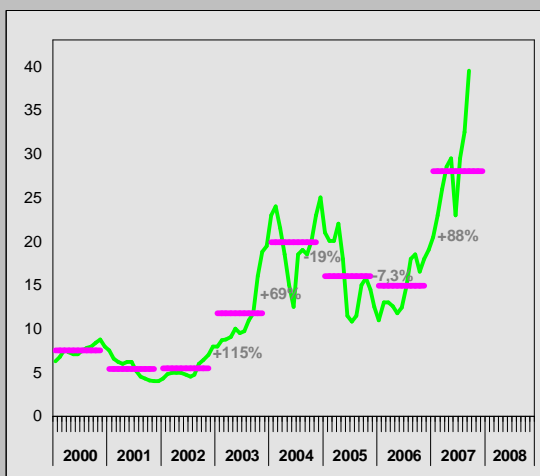
Schrott (Sorte 2)

[EURO / t]



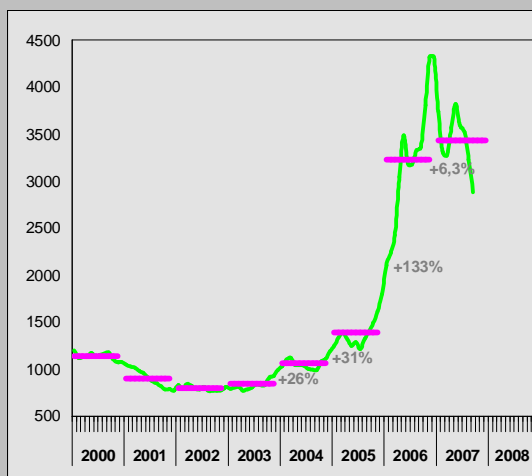
Seefrachten (Tubarao - Rotterdam)

[US-\$ / t]



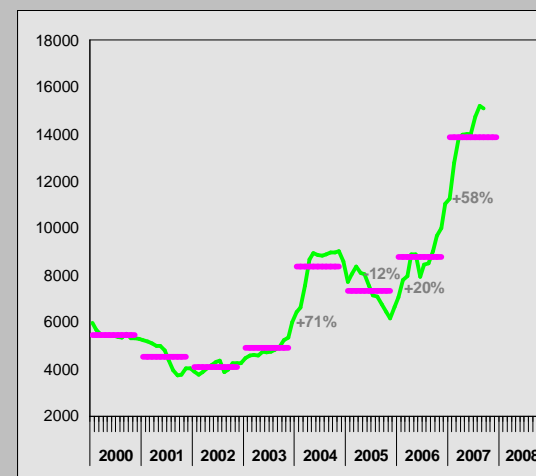
Zink (LME, Monats-Ø)

[US-\$ / t]



Zinn (LME, Monats-Ø)

[US-\$ / t]

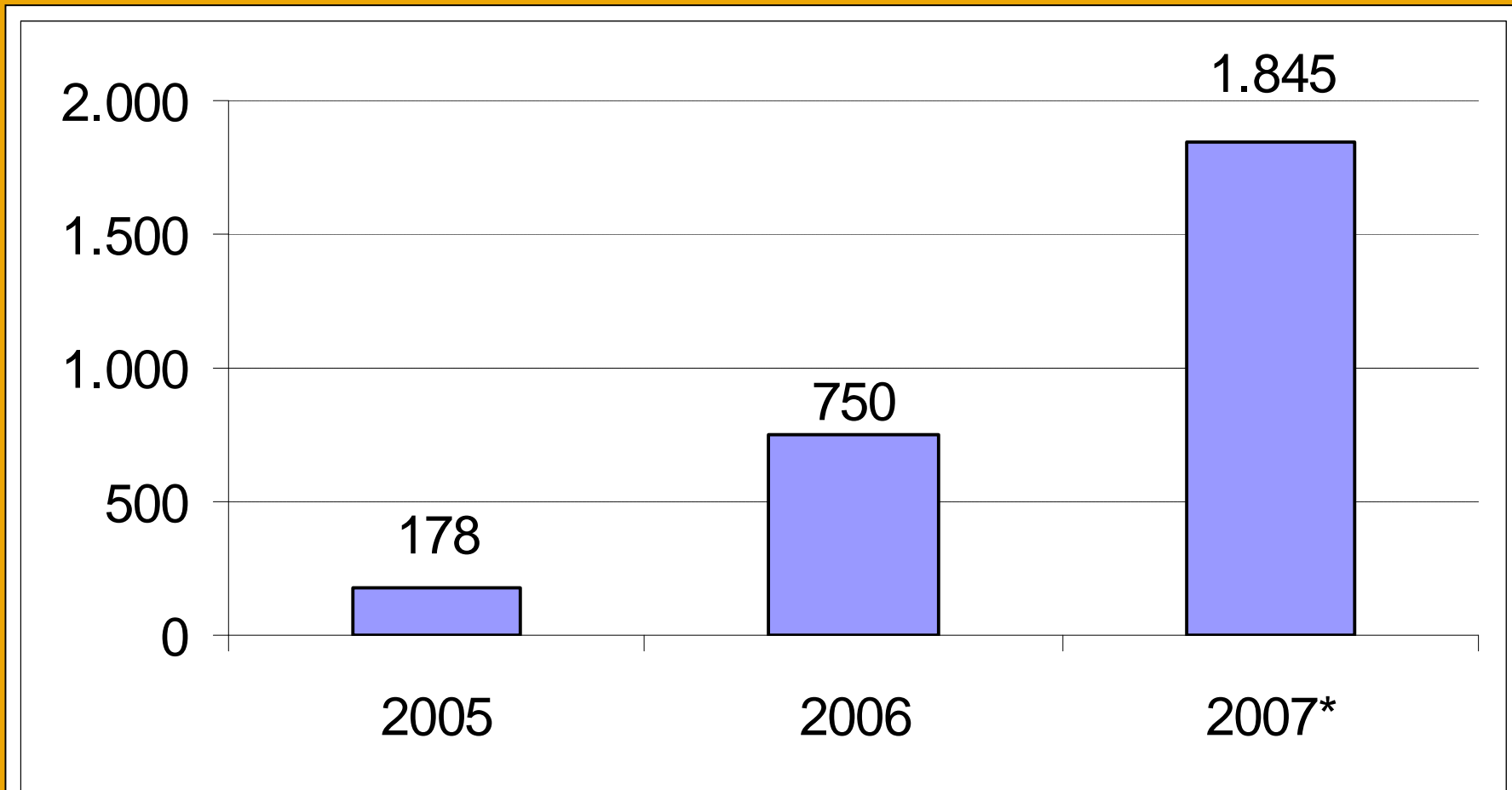


Stand: 22.10.2007



Einfuhren der EU-27 aus China - feuerveredelte Bleche -

1000 t

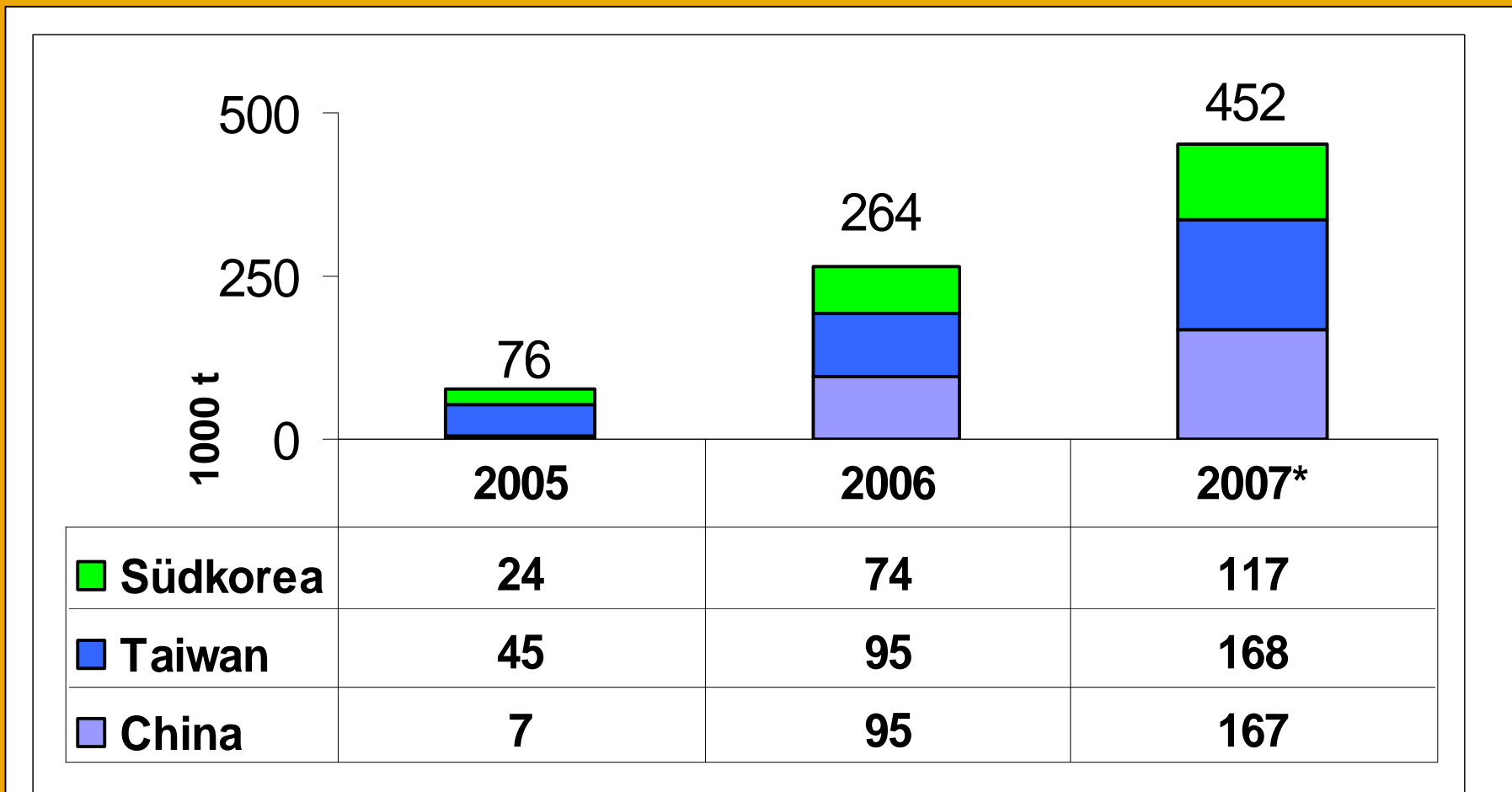


* hochgerechnet auf der Basis Januar bis August

Quelle: Amtliche europäische Außenhandelsstatistik (Eurostat) mit eigenen Berechnungen



Einfuhren der EU-27 aus China, Taiwan und Südkorea - nichtrostende kaltgewalzte Bleche -



* hochgerechnet auf der Basis Januar bis August

Quelle: Amtliche europäische Außenhandelsstatistik (Eurostat) mit eigenen Berechnungen

Hochofen in China



Kokerei im Wuhai-Gebiet





Belastung des Eigenstroms kostet 100 Mio. €/Jahr

