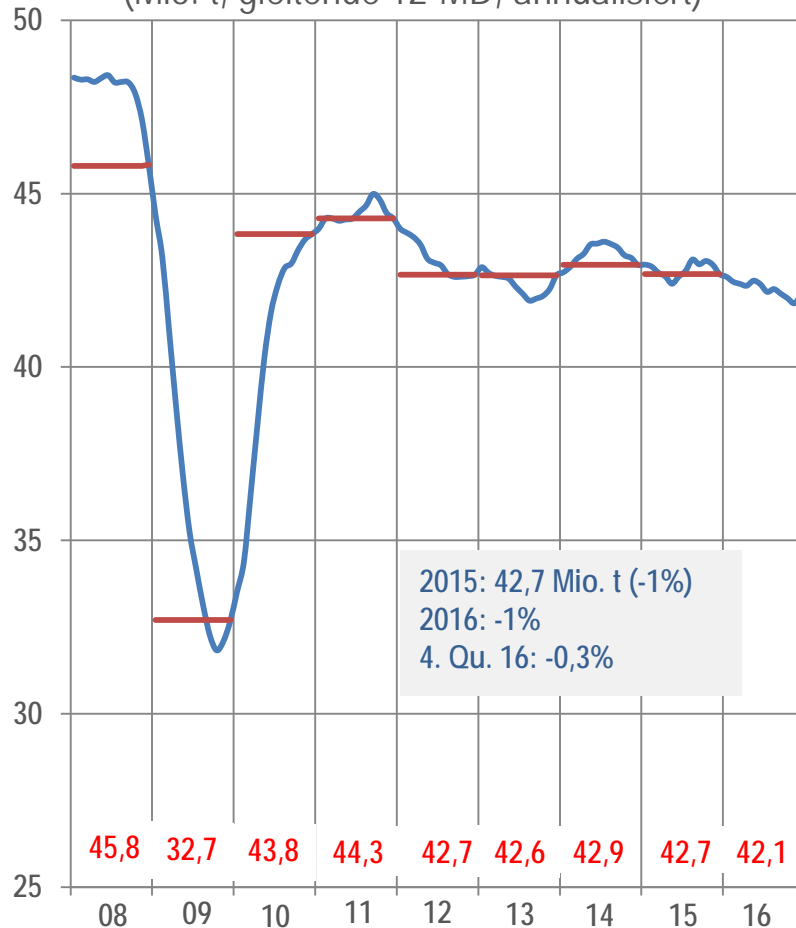


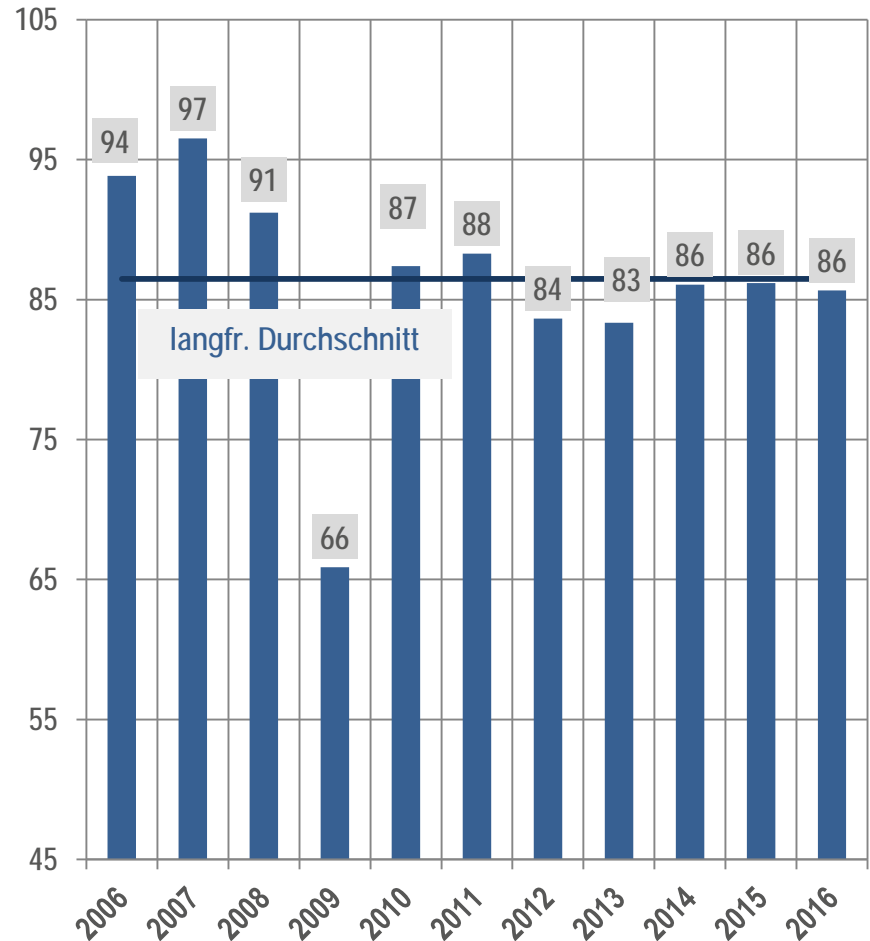
## Rohstahlproduktion und Kapazitätsauslastung

Rohstahlproduktion in Deutschland  
(Mio. t, gleitende 12-MD, annualisiert)



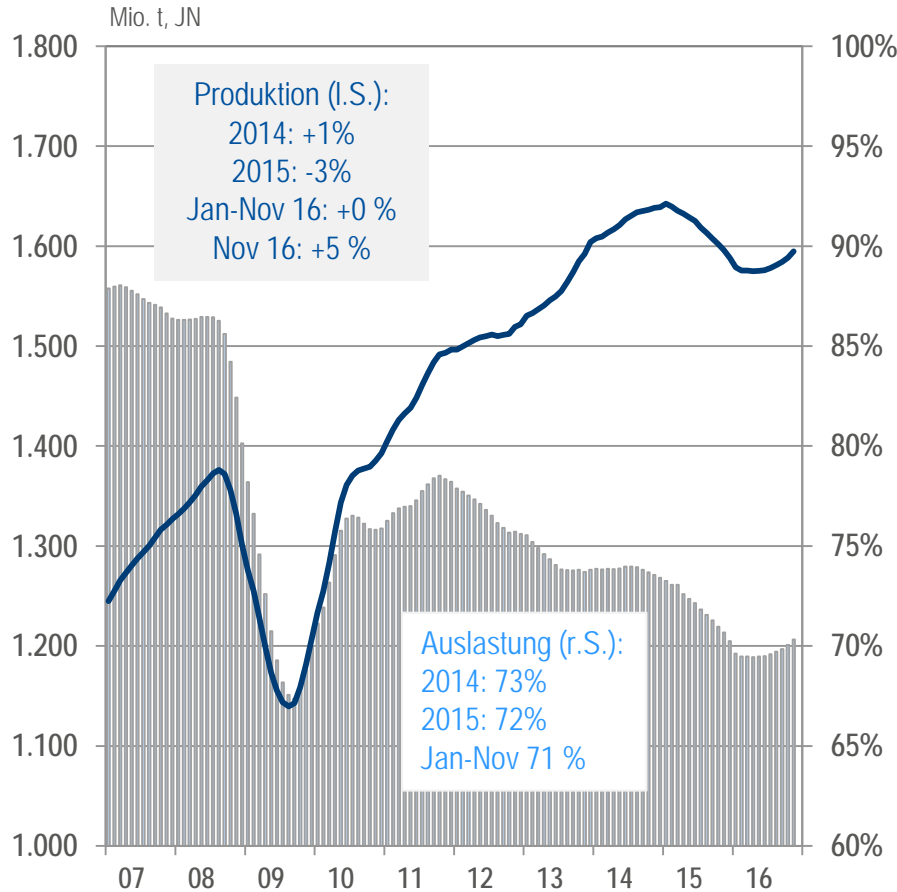
Quelle: WV Stahl

Kapazitätsauslastung Rohstahl  
(in % der effektiven Vollausslastung)



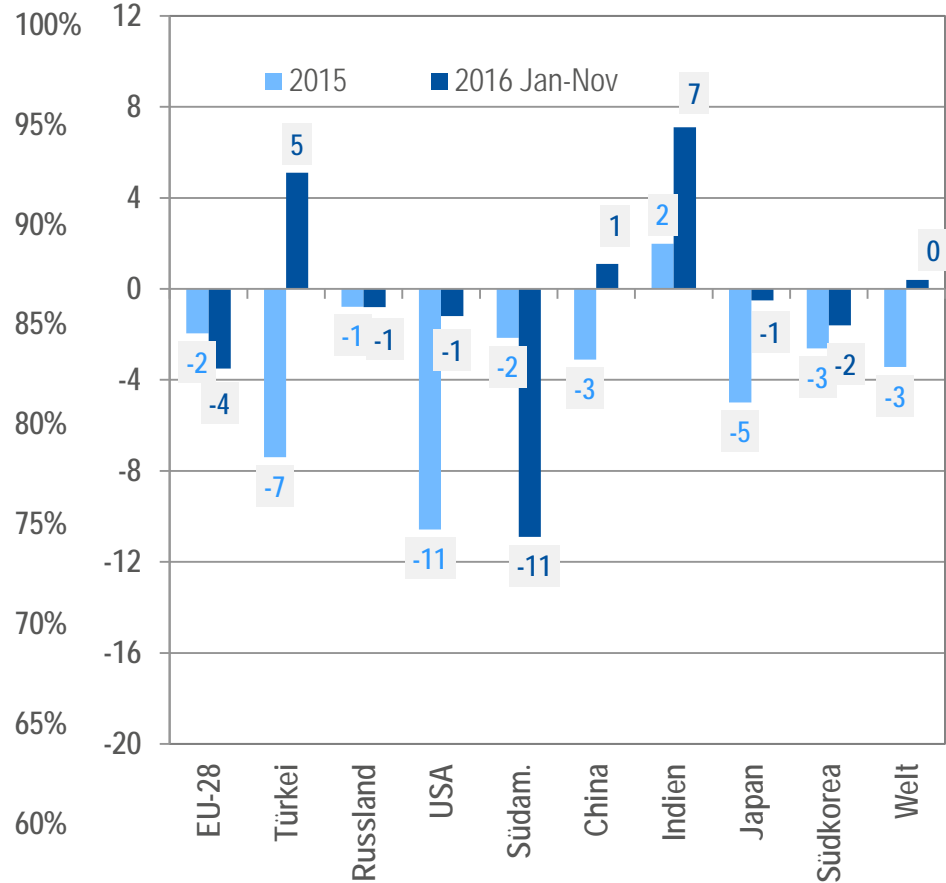
Quelle: WV Stahl

### Welt-Rohstahlproduktion und Auslastung (12-Monatsdurchschnitte)



Quelle: worldsteel, WV Stahl

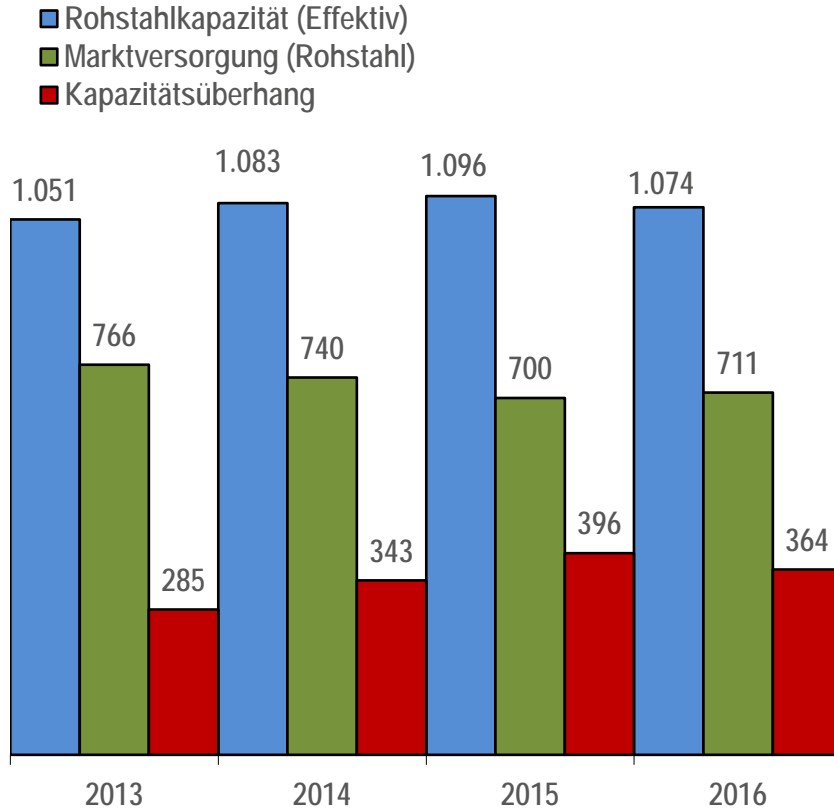
### Rohstahlproduktion (Veränderungen in % zum Vorjahreszeitraum)



Quelle: Worldsteel, WV Stahl

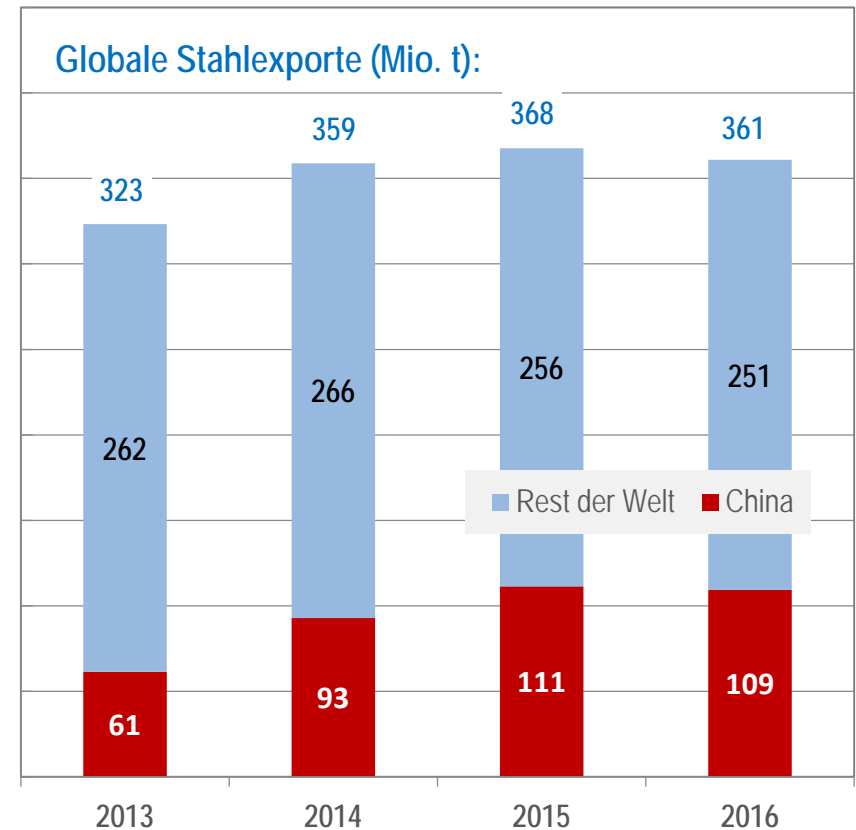
# Exporte und Überkapazitäten in China

Angebot und Nachfrageentwicklung in China  
(Millionen Tonnen)



Quelle: WV Stahl, OECD, State Council, (Kapazität), 13. Fünfjahresplan=FYP (Nachfrage)

Stahlexporte (Steel Mill Products)  
2013 - 2016\*



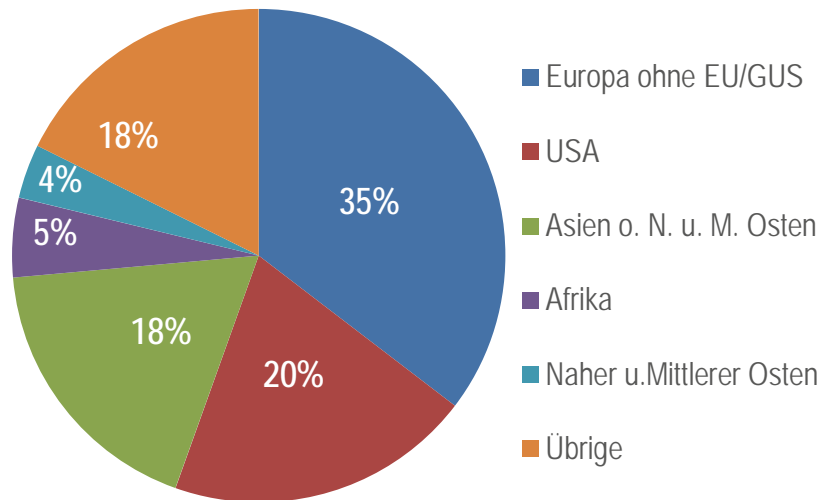
Quelle: Amtl. Außenhandelsstatistik, WV Stahl

\*hochgerechnet auf Basis 2016 1-10/11

# Bedeutung der USA für Deutschland

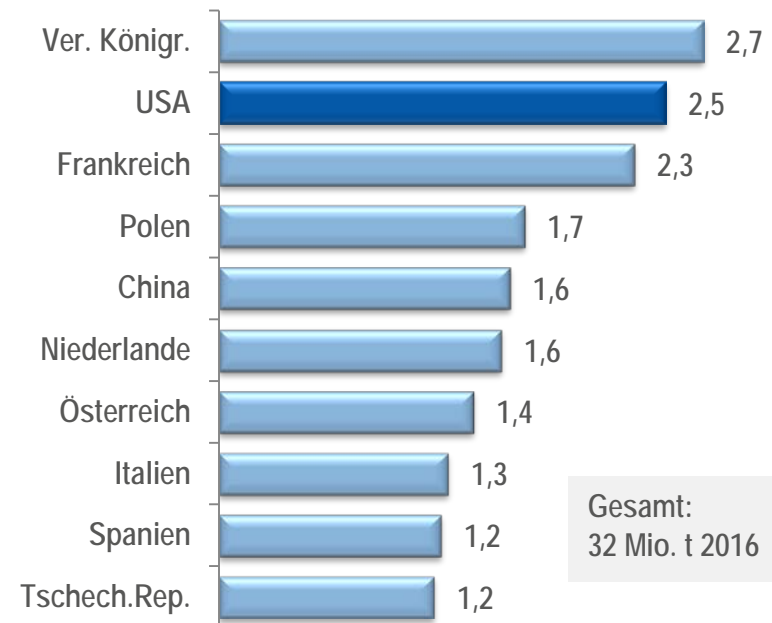
## Deutschland: Ausfuhren Walzstahlerzeugnisse (2016, Anteile in Prozent)

2016: 4,1 Mio. t in Länder außerhalb der EU (Drittländer)



Quelle: WV Stahl

## Indirekte Stahllexporte (Millionen Tonnen Walzstahlgewicht)



Quelle: WV Stahl

Die USA sind mit einem Marktanteil von einem Fünftel der wichtigste Drittlandmarkt für Walzstahllexporte aus Deutschland. 7% der gesamten indirekten deutschen Stahllexporte gehen in die USA, über die Hälfte davon Automobile, ein Viertel Maschinen.