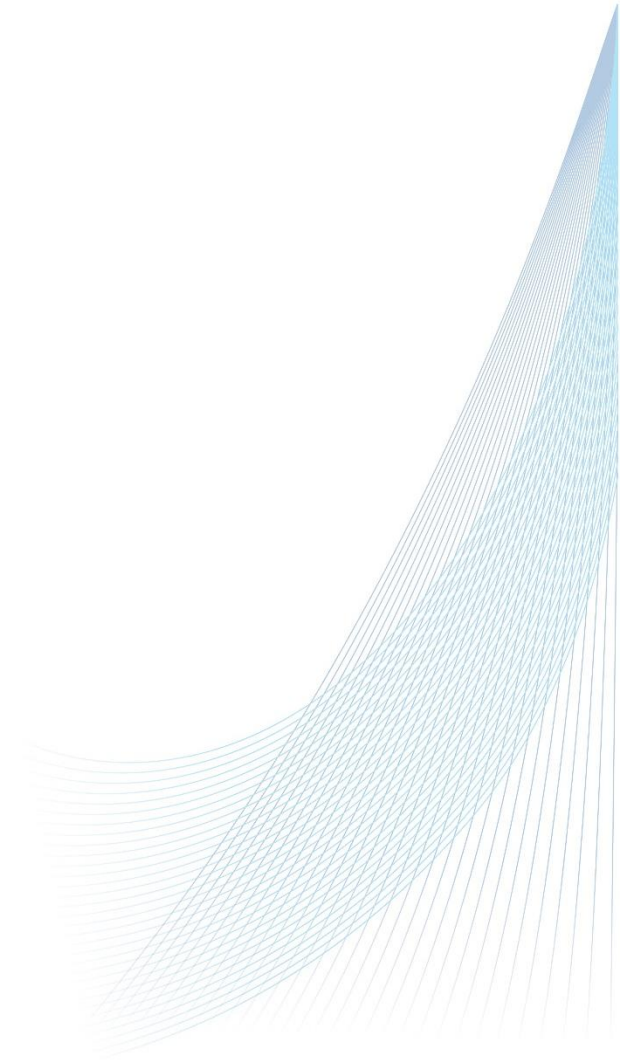


# Informationen zur Stahlkonjunktur in Deutschland

Oktober 2022



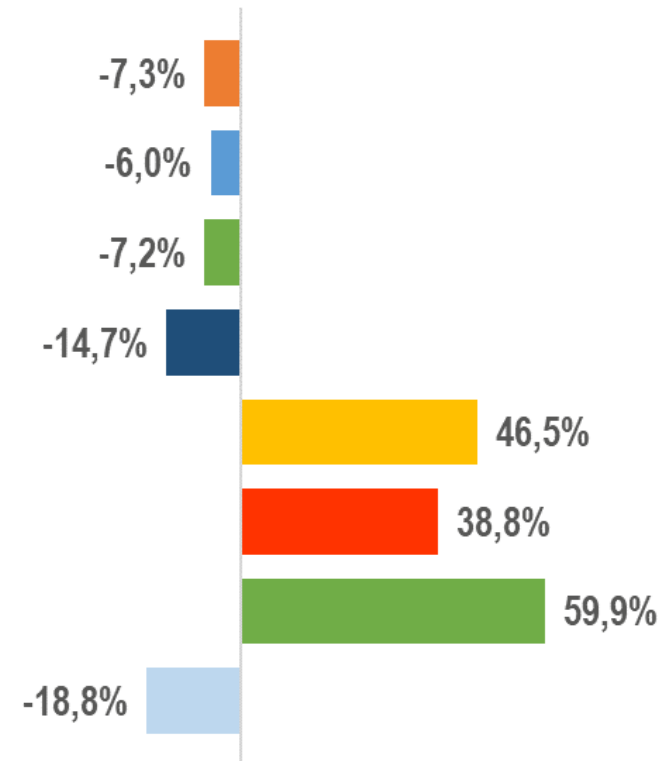
Wirtschaftsvereinigung  
Stahl



## Kernindikatoren der Stahlindustrie in Deutschland

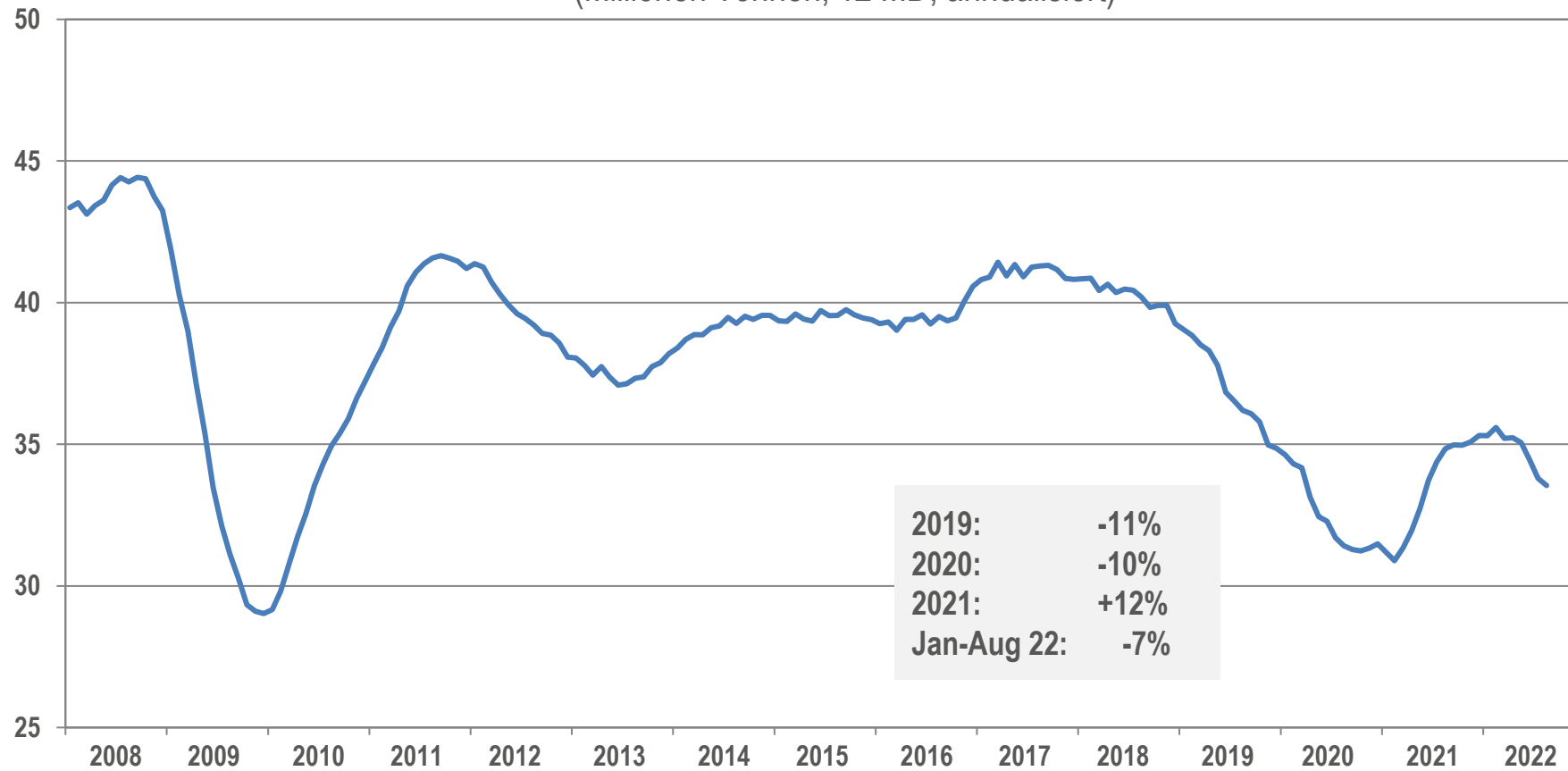
Veränderung gegenüber Vorjahr in %

- Marktversorgung Walzstahl (Jan-Aug 22)\*
- Produktion: Rohstahl (Jan-Sep 22)\*
- Lieferungen Walzstahl (Jan-Sep 22)\*
- Auftragseingang Walzstahl (Jan-Sep 22)\*
- Umsatz (Jan-Aug 22)\*\*
- Inlandsumsatz (Jan-Aug 22)\*\*
- Auslandsumsatz (Jan-Aug 22)\*\*
- Ifo Geschäftsklima (Jan-Okt 22)\*\*\*



Quelle: \* Quelle WV \*\*Statistisches Bundesamt, \*\*\*Ifo-Institut

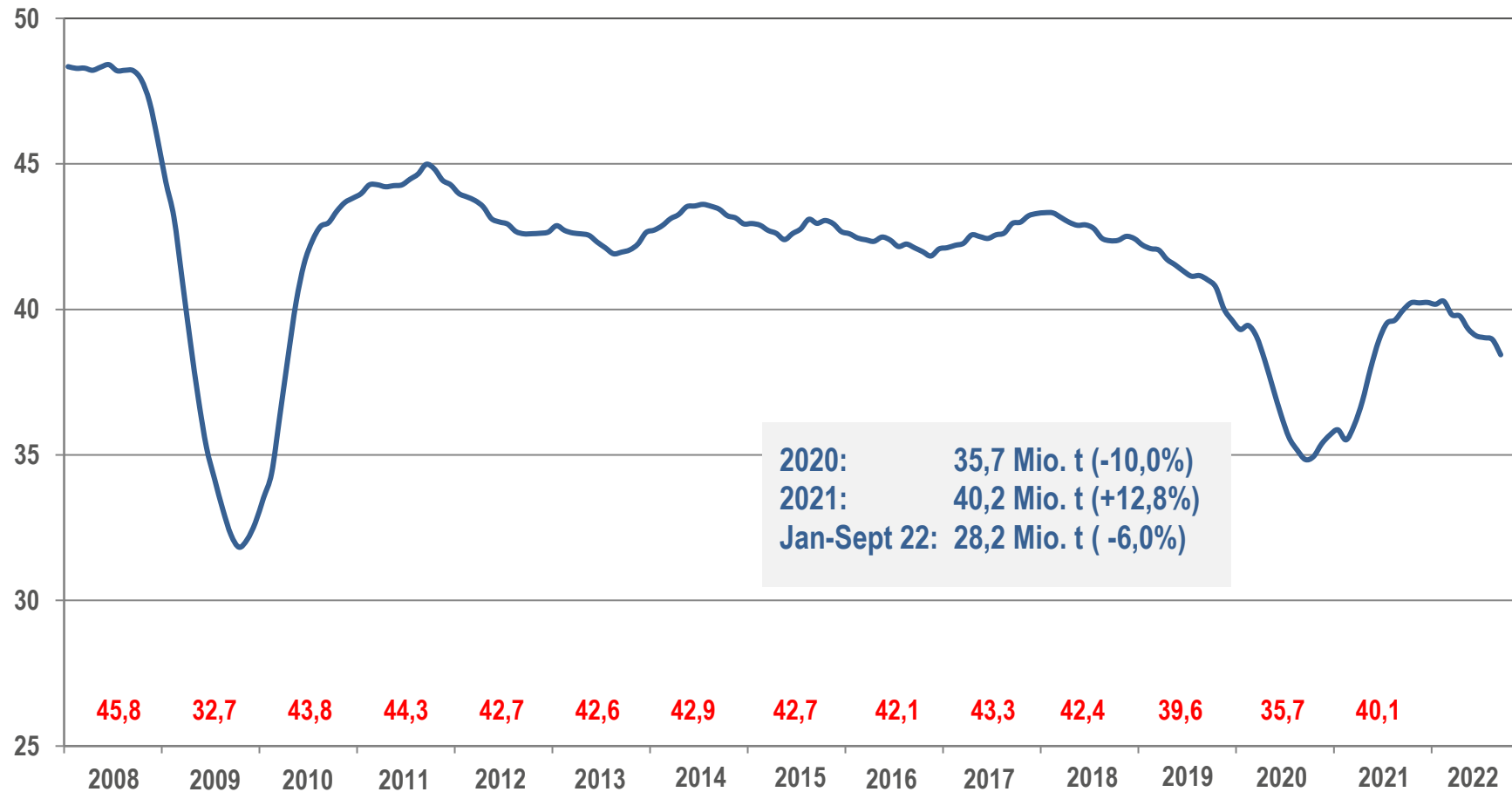
## Marktversorgung (Millionen Tonnen, 12 MD, annualisiert)



Quelle WV Stahl

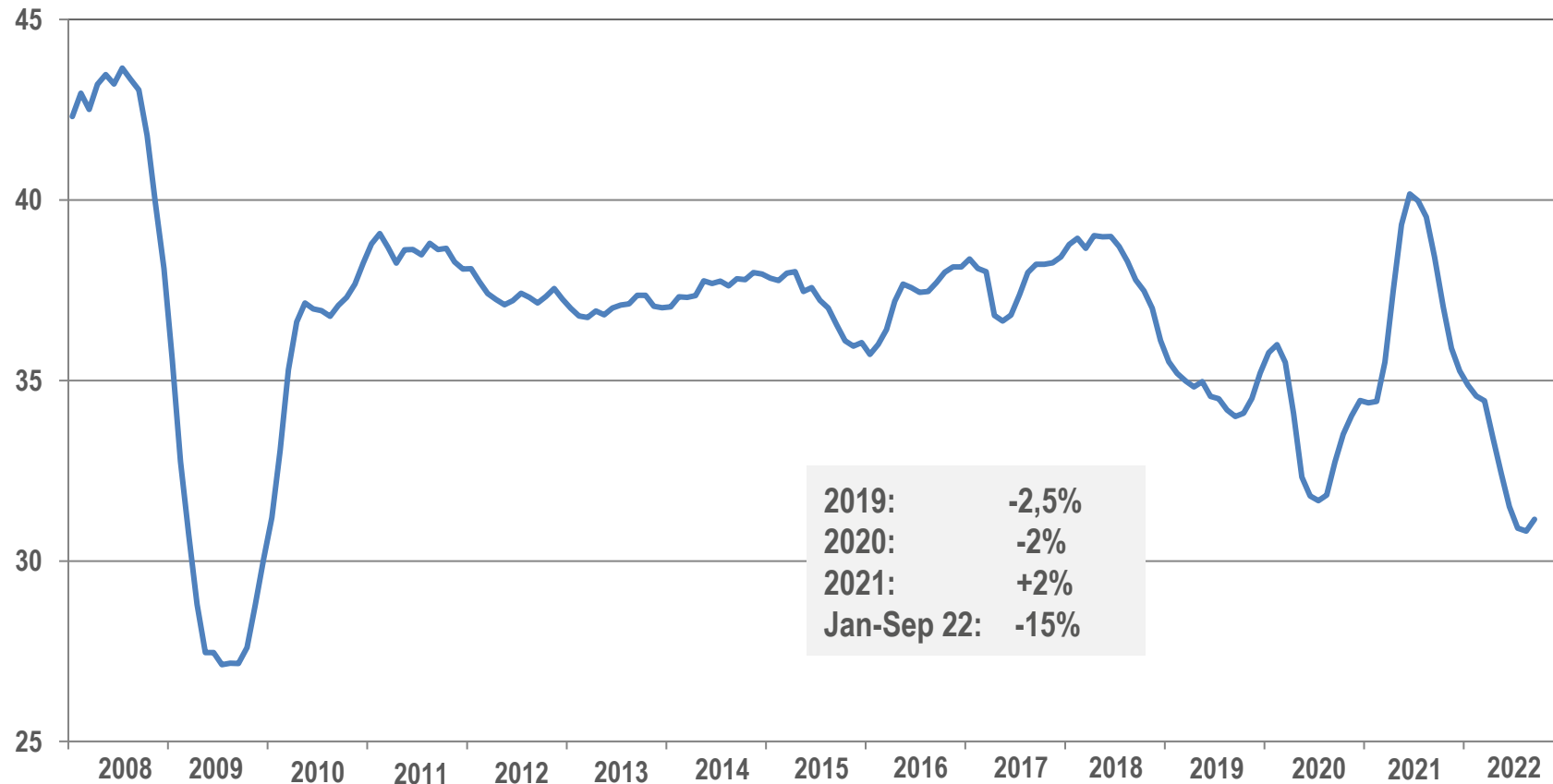
## Rohstahlproduktion

(Millionen Tonnen, 12MD, annualisiert)



Quelle: WV Stahl

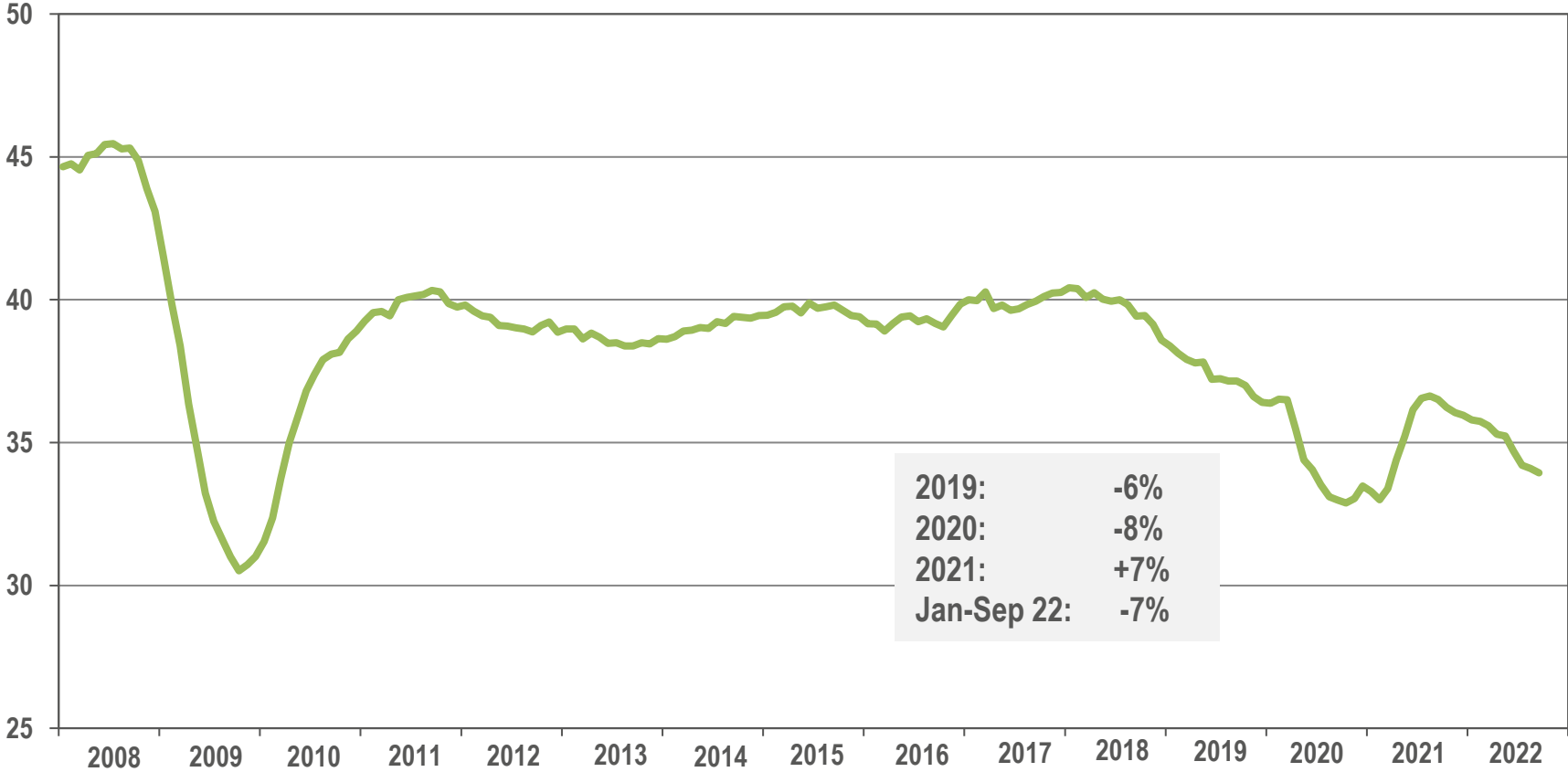
## Auftragseingang Walzstahl (Millionen Tonnen, 12MD, annualisiert)



Quelle: WV Stahl

### Lieferungen Walzstahl

(Millionen Tonnen, 12MD, annualisiert)



Quelle WV Stahl

# Informationen zur Stahlkonjunktur in Deutschland

Oktober 2022

Disclaimer:

Es wird keine Gewähr für die Richtigkeit der Angaben übernommen. Die Präsentation darf nur zu rechtmäßigen Zwecken verwendet werden. Die Verwendung der Präsentation erfolgt in eigener Verantwortung des Verwenders.