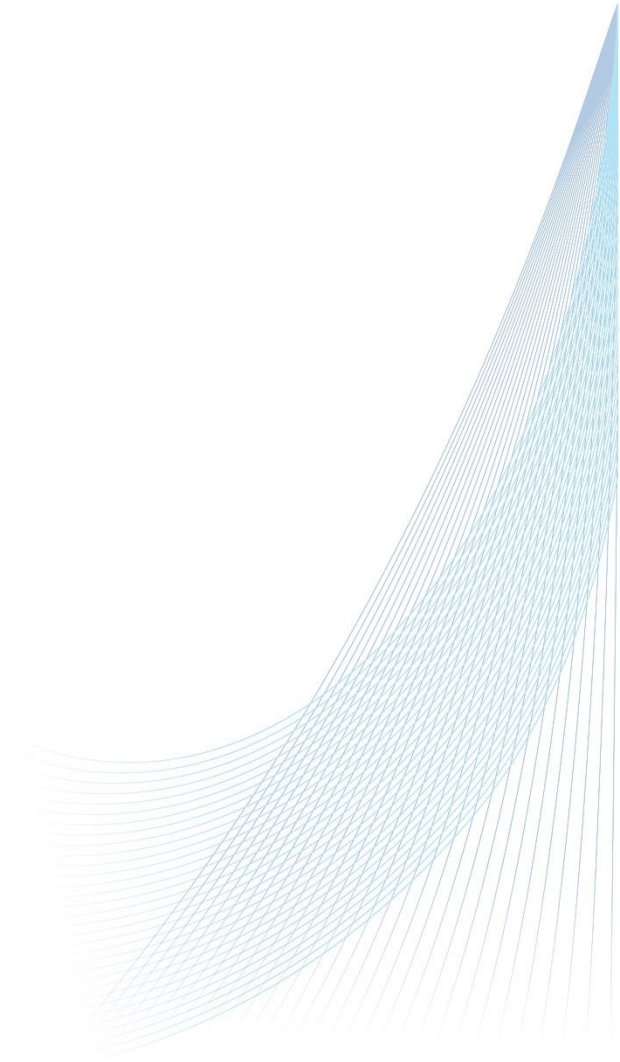


Informationen zur Stahlkonjunktur in Deutschland

Januar 2023



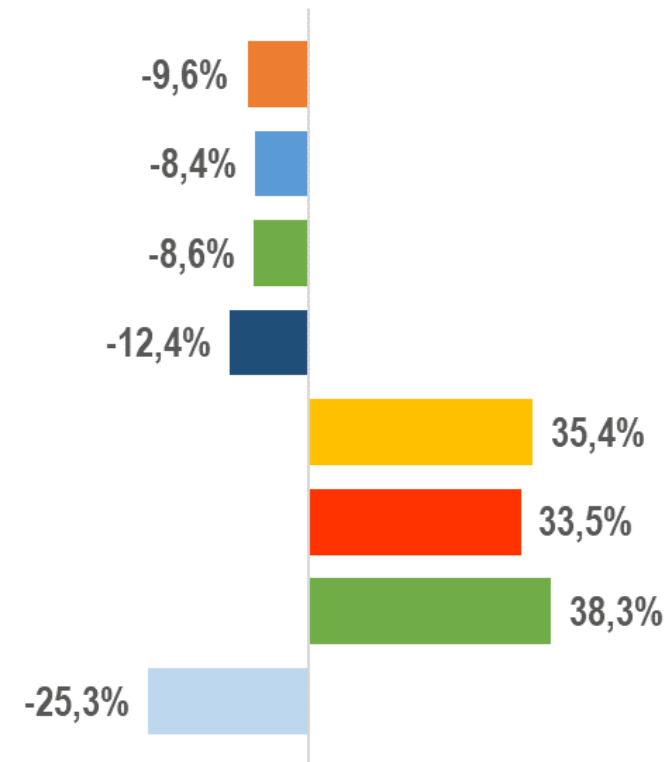
Wirtschaftsvereinigung
Stahl



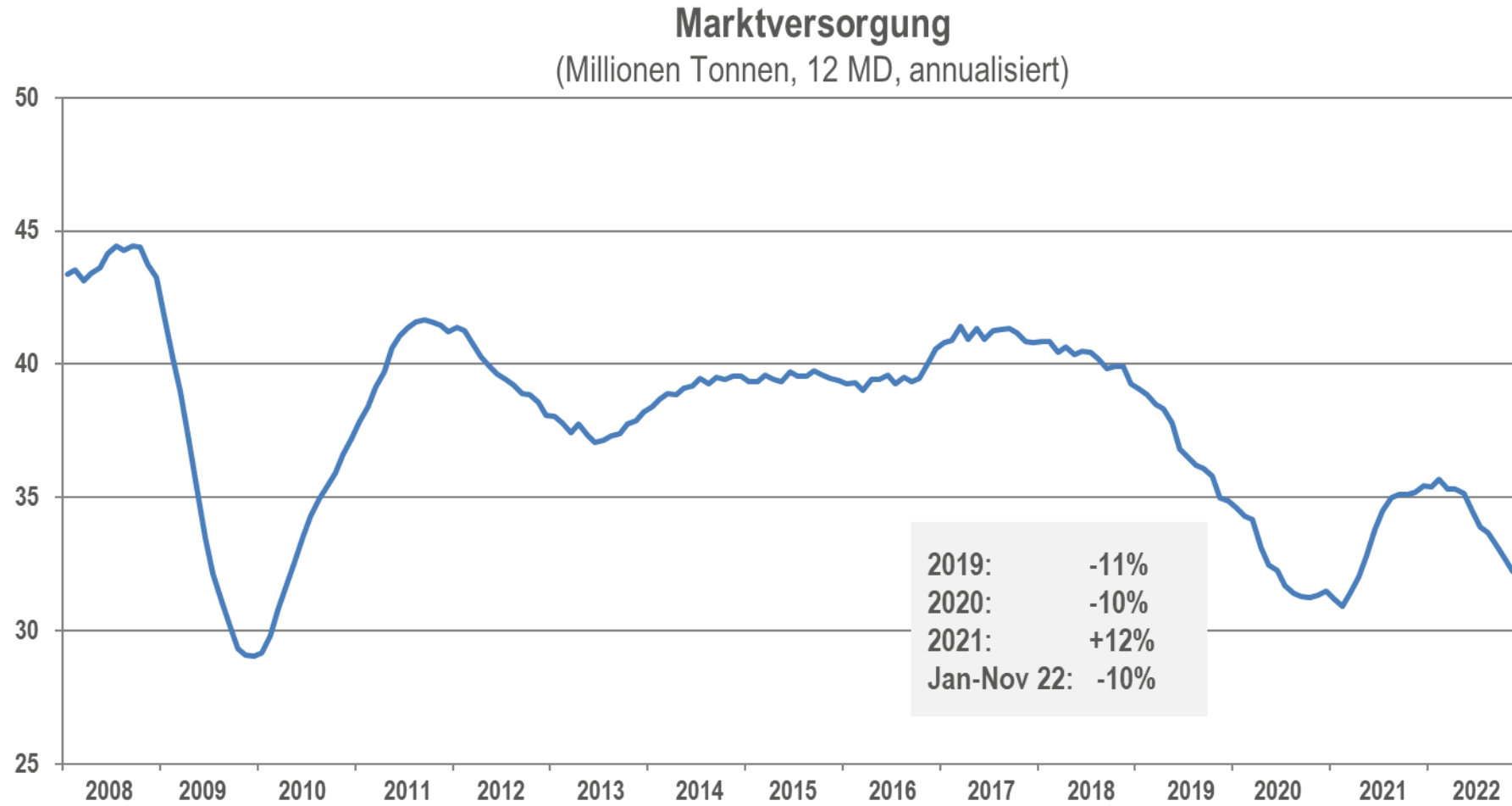
Kernindikatoren der Stahlindustrie in Deutschland

Veränderung gegenüber Vorjahr in %

- Marktversorgung Walzstahl (Jan-Nov 22)*
- Produktion: Rohstahl (Jan-Dez 22)*
- Lieferungen Walzstahl (Jan-Dez 22)*
- Auftragseingang Walzstahl (Jan-Dez 22)*
- Umsatz (Jan-Nov 22)**
- Inlandsumsatz (Jan-Nov 22)**
- Auslandsumsatz (Jan-Nov 22)**
- Ifo Geschäftsklima (Jan 23)***

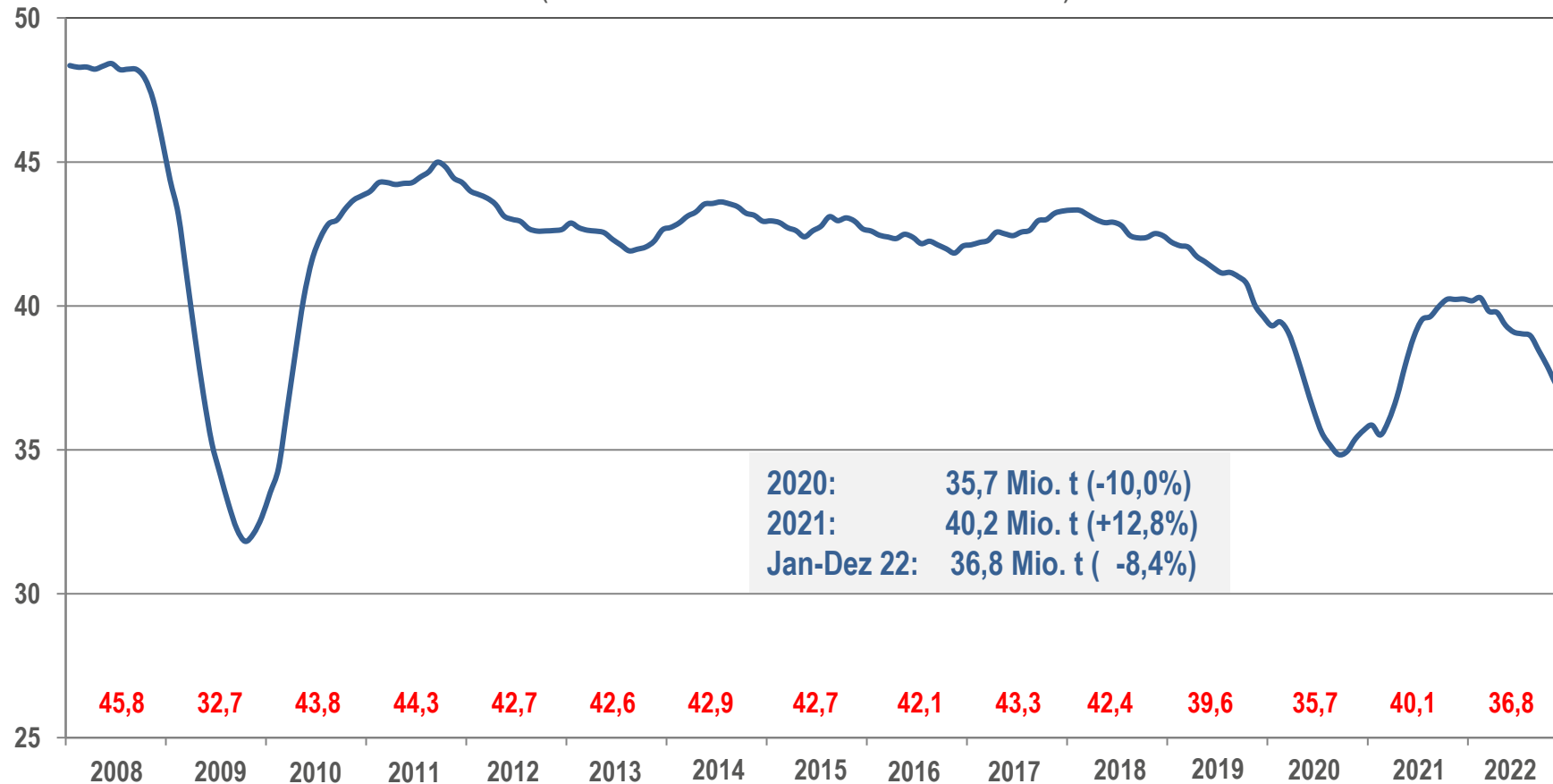


Quelle: * WV Stahl, **Statistisches Bundesamt, ***Ifo-Institut



Quelle WV Stahl

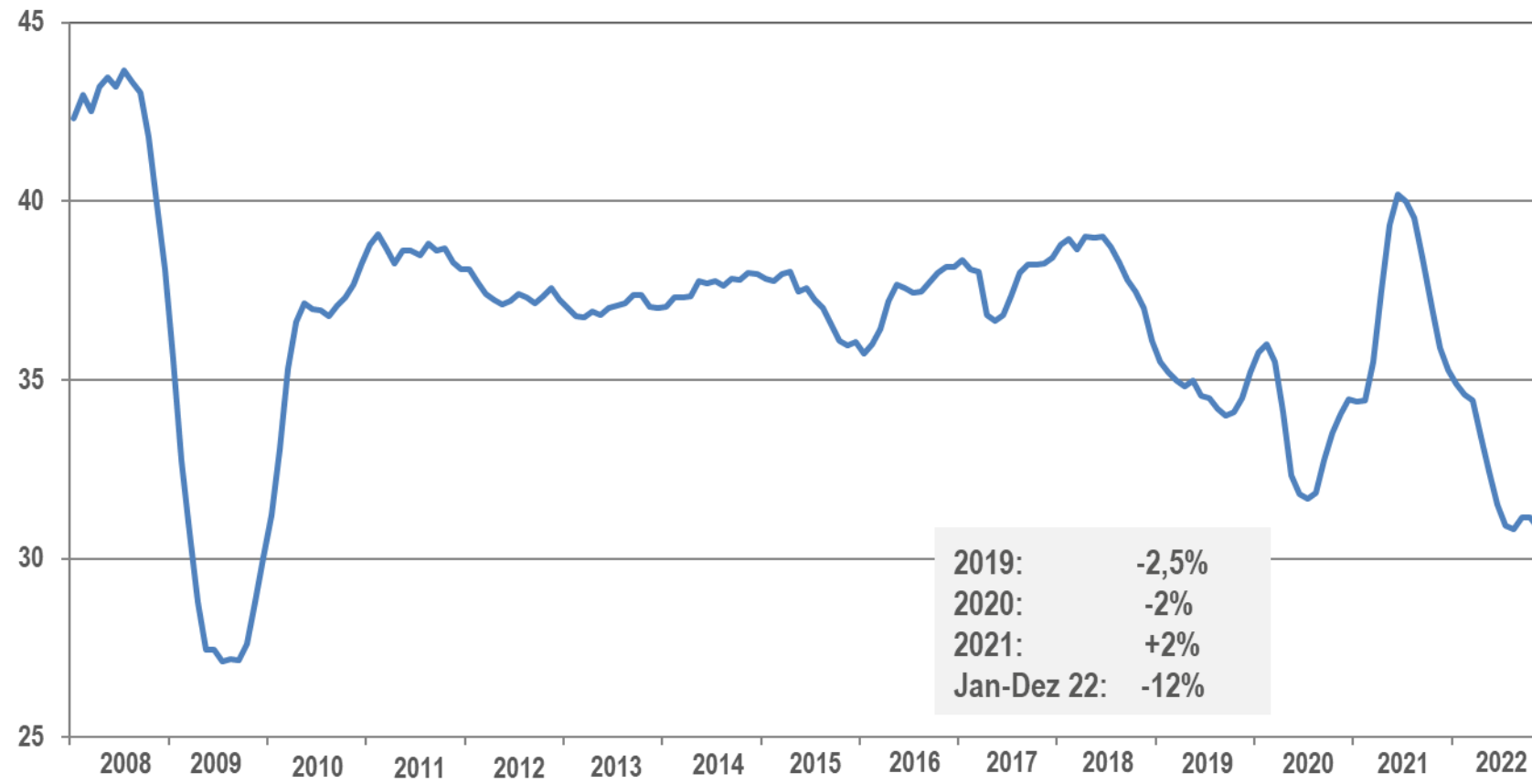
Rohstahlproduktion (Millionen Tonnen, 12MD, annualisiert)



Quelle: WV Stahl

Auftragseingang Walzstahl

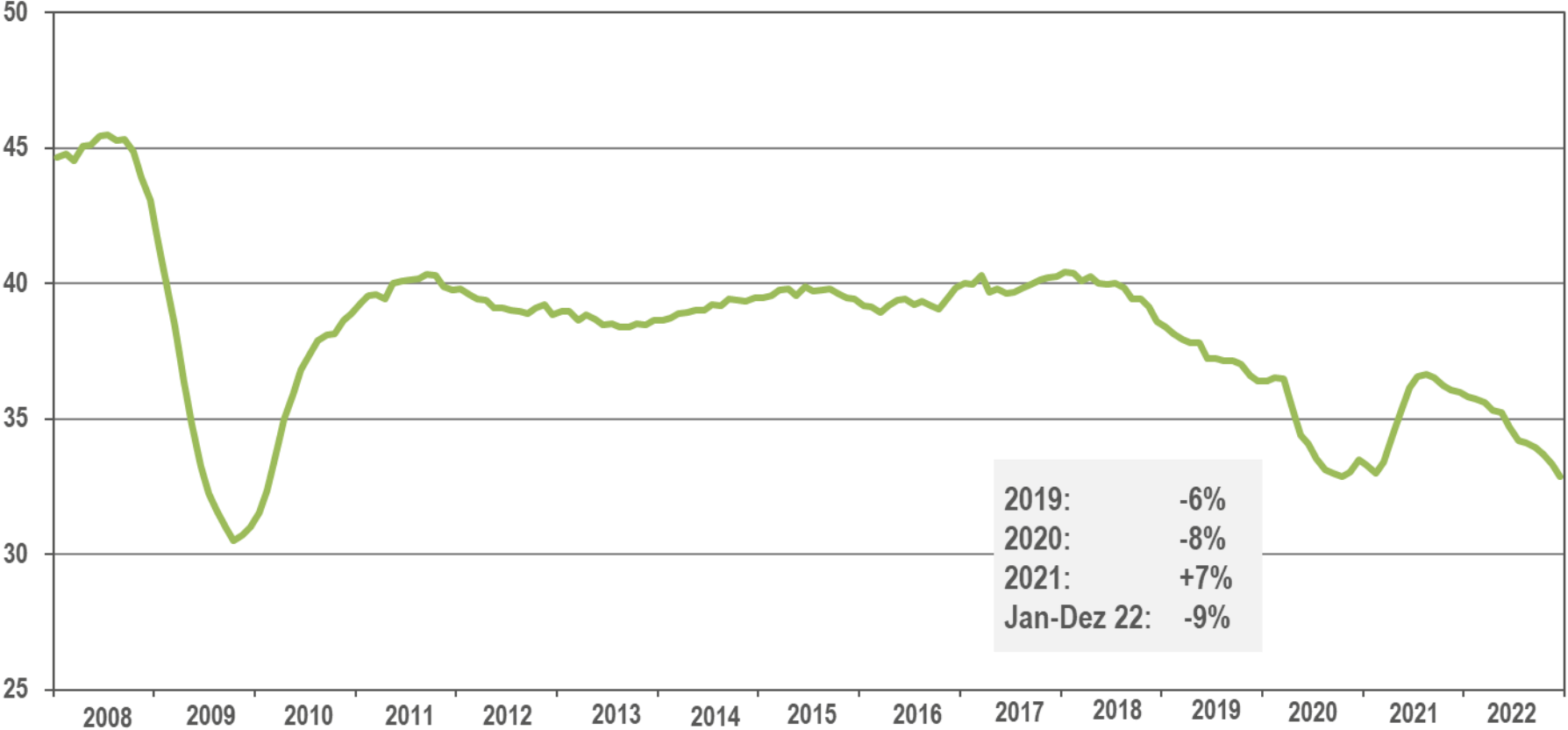
(Millionen Tonnen, 12MD, annualisiert)



Quelle: WV Stahl

Lieferungen Walzstahl

(Millionen Tonnen, 12MD, annualisiert)



Quelle WV Stahl

Informationen zur Stahlkonjunktur in Deutschland

Januar 2023

Disclaimer:

Es wird keine Gewähr für die Richtigkeit der Angaben übernommen. Die Präsentation darf nur zu rechtmäßigen Zwecken verwendet werden. Die Verwendung der Präsentation erfolgt in eigener Verantwortung des Verwenders.



Wirtschaftsvereinigung
Stahl

